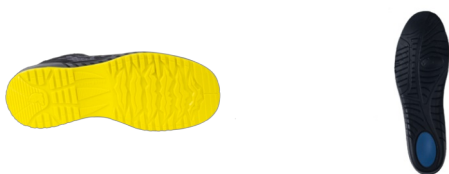


Többcélú használatra

Félcipő (Low Shoes)

Félcipő



Termékelőnyök

- *Puha kétrétegű PU járótalp: ütődéscsillapítás és kényelem
- *Kiemelt sarok: stabilitás a létrahasználatnál
- *Széles talpmintázat és flex-vonalak: optimalizált alkalmazkodóképesség a talajhoz
- *Poliészter hálós felsőrész: kiváló légáteresztő képesség (laboratóriumban tesztelt)

Csomagolás

Cikksz	Méret	Karton
9SWIL10035	35	6
9SWIL10036	36	6
9SWIL10037	37	6
9SWIL10038	38	6
9SWIL10039	39	6
9SWIL10040	40	6
9SWIL10041	41	6
9SWIL10042	42	6
9SWIL10043	43	6
9SWIL10044	44	6
9SWIL10045	45	6
9SWIL10046	46	6
9SWIL10047	47	6
9SWIL10048	48	6

Egyes méretek csak bizonyos országokban kaphatók

Leírás

A Claw Swift egy könnyű, hajlékony és szellőző sneaker jellegű védőfélcipő.

Poliészter felsőrész nubuk megerősítéssel

Claw Swift optimális légáteresztést és tartósságot biztosít száraz környezetben.

Kétrétegű PU járótalpa garantálja az egész napos kényelmet.

Alumínium / kompozit, textil védelmi rendszere hozzájárul a sportos megjelenéshez.

Alkalmazási ágazatok

Könnyűipar

Regionális/közhasznú hatóságok

Karbantartás

Építőipari szakmunka

DIY

Transzport és logisztika

Szolgáltatások és kereskedelem

Műszaki tulajdonságok

Szín	Sárga	Talp	PU
Szín 2	Fekete	Talpbetét	Kivehető, habosított PU energiaelnyelővel
Súly	610 g	Megerősítés helye	Orrész
Felsőréssz	Poliészter hálós anyag	Bélés	Szellőző 3D hálós alapanyag
Orrmervítő	Alumínium	Kiemelt sarok	
Átszúrás ellen védő talplemez	Textil		
Köztalp	PU		

Használati és tárolási útmutató

Tájékoztató

Minden használat előtt bizonyosodjunk meg szemrevételezéssel, hogy a lábbeli megfelelő állapotban van. Célszerű mindig a munkahely igényeinek megfelelő védőlábbelit kiválasztani.

Tárolási előírások

Mindig tartsa a cipőt száraz, tiszta és szellős helyen, ha nincs használatban. Az idő múlása hatással van a cipő összes alkatrészére, még akkor is, ha kizárólag első osztályú alapanyag lett felhasználva, ezért a 3 évnél hosszabb tárolás nem ajánlott.

Mosási előírások

Rendszeresen tisztítsa meg a cipőjét kefével vagy törlőkendők használatával, illetve időszakos felsőrészkezelést kell végezni megfelelő cipőtisztító anyaggal (paszta, viasz, szilikon stb.)

Szabványok

A védőlábbeli megegyezik a számú EU típusvizsgálati tanúsítványban szereplő egyéni védőeszközzel.
0075/1747/161/07/22/1303 EXT 02/07/22

A tanúsítványt kiadta CTC (0075) 4 rue Hermann. Frenkel 69367 Lyon Cedex 07 France



EPI CAT. II

EN ISO 20345:2011

S1P

Biztonsági védőlábbeli

S1P Alapvető követelmények: 200J energiájú leeső tárgyak hatása és 15kN nyomás ellen védő orrmervítő + zárt kéregrészesz + antistatikus tulajdonság ($0,1M\Omega$ A < 1000 M Ω) + olaj- és szénhidrogénálló talp + energiaelnyelő sarok (>20J) + átszúrásmentes talplemez (> 1100N)

SRC

Csúszásmentes járótalp glicerinnel kezelt acél illetve mosószerrel kezelt kerámia járófelületen bevizsgálva

ESD

Elektrosztatikus töltést levezető lábbeli (EN 61340-5-1 szabvány alapján)

COVERPERF - Breathability



Notifikált tanúsító szervezetnél (CTC) bevizsgált lábbelik, amelyek kiváló légáteresztő képességgel rendelkeznek. 4g/h mérték feletti izzadság elvezetése

COVERPERF - Damping



Notifikált tanúsító szervezetnél (CTC) bevizsgált lábbelik, amelyek kiváló csillapítást biztosítanak. Az ütőerő több mint 25%-át elnyeli a talp.