

# CATÁLOGO

2025



**weltek**

A COVERGUARD GROUP COMPANY



## **MASCARA AUTOMATICA** **CASCO AUTOSCURANTE**

**3**

KAPIO S3	3
KAPIO S4	4
KAPIO S13	5
<b>KAPIO LASER</b>	<b>6</b>
K12	6
KLEAR 105	7
NAVITEK S4	8
NAVITEK S13	8
NAVISHOCK S4	9
NAVISHOCK S13	9



## **MASCARA VENTILADA** **MASCHERA VENTILATA**

**10**

<b>RADIKAL AIRKOS</b>	<b>10</b>
NAVITEK S4 AIRKOS	12
KAPIO LASER AIRKOS	12
RADIKAL AIRKEM ABEP	13
NAVITEK S4 AIRKEM ABEP	13
NAVISHOCK S4 AIRKEM P	14
NAVISHOCK S4 AIRKEM ABEP	14
NAVITEK S4 AIRKUBE	15



## **VISERA** **VISIERA**

**16**

SOFTEK AIRKEM	16
SOFTEK AIRKOS	16
NAVITEK VISIÈRE AIRKOS	16
NAVITEK VISIÈRE AIRKEM	17
NAVISHOCK VISIÈRE AIRKEM P	17
NAVISHOCK VISIÈRE AIRKEM ABEP	17
NAVITEK VISIÈRE AIRKUBE	17



## **PROTECCIÓN COLECTIVA** **PROTEZIONE COLLETTIVA**

**18**

WELDING BLANKET 550°C	18
WELDING BLANKET 600°C SQUARED	18
WELDING BLANKET 850°C	19
WELDING BLANKET 1300°C	19



Para más información sobre piezas de recambio, escanee el código QR  
Per ulteriori informazioni sui pezzi di ricambio, scansionare il QRcode

# KAPIO S3



## CARACTERÍSTICAS | CARATTERISTICHE



**Tono de soldadura**  
Colore di saldatura  
DIN 9 → 13



**Tiempo de reacción**  
Tempo di reazione  
0,3ms



**Campo visual**  
Campo visivo  
92x41mm



**Clases ópticas**  
Classi ottiche  
1/1/1/2



**Alimentación**  
Alimentazione  
Solar | Solare



**Peso**  
Peso  
472g



**Normas**  
Norme  
EN166 | EN175 | EN379



**Botones de ajustes**  
Pulsanti di impostazione  
Bajo-Alto | Basso-Alto

## VENTAJAS | VANTAGGI

- + 2 sensores de arco
- + Color variable DIN 9 a 13
- + Versión Mat Black
- + Visión True Colors

- + 2 sensori d'arco
- + Tonalità variabile da DIN 9 a 13
- + Versione Mat Black
- + Visione True Colors

## KAPIO S3 REFERENCIAS ESTÁNDAR



PL16S3

**KAPIO S3  
BLUE RACING**



PL14S3

**KAPIO S3  
BLACK RACING**



PL15S3

**KAPIO S3  
GANGSTER GREY**



PL05S3

**KAPIO S3  
MAT BLACK**



PL18S3

**KAPIO S3  
GANGSTER**



PL12S3

**KAPIO S3  
SAMOURAI**

## KAPIO S3 RIFERIMENTI STANDARD

# KAPIO S4



## VENTAJAS | VANTAGGI

- + 4 sensores de arco
- + Tonalidad variable DIN 9 a 13
- + Visión de colores verdaderos
- + Función de rectificado
- + Visión lateral disponible

- + 4 sensori d'arco
- + Tonalità variabile da DIN 9 a 13
- + Visione True Colors
- + Funzione di rettifica
- + Visione laterale disponibile

## CARACTERÍSTICAS | CARATTERISTICHE



**Tono de soldadura**  
Colore di saldatura  
DIN 9 → 13

**Tiempo de reacción**  
Tempo di reazione  
0,2ms

**Campo visual**  
Campo visivo  
93 x 43mm

**Clases ópticas**  
Classi ottiche  
1/1/1/2

**Alimentación**  
Alimentazione  
Solar | Solare

**Peso**  
Peso  
482g

**Normas**  
Norme  
EN166 | EN175 | EN379



**Botones de ajustes**  
Pulsanti di impostazione  
Continuo | Continuo

**Visión lateral**  
Visione laterale  
DIN 5

PL21S4 | PL24S4 | PL26S4 | PL27S4 | PL28S4 | PL30S4 | PL41S4 | PL42S4

### KAPIO S4 REFERENCIAS ESTÁNDAR

### REFERENCIAS KAPIO S4 CON VISIÓN LATERAL DE 160



PL42S4

**KAPIO S4  
USA**



SV - PL30S4

**KAPIO S4  
ORANGE RACING**



PL16S4  
SV - PL26S4

**KAPIO S4  
BLUE RACING**



PL14S4  
SV - PL24S4

**KAPIO S4  
BLACK RACING**



PL27S4

**KAPIO S4  
CAMOUFLAGE**



PL15S4  
SV - PL25S4

**KAPIO S4  
GANGSTER GREY**



PL18S4  
SV - PL28S4

**KAPIO S4  
GANGSTER**



PL12S4  
SV - PL22S4

**KAPIO S4  
SAMOURAI**

### KAPIO S4 RIFERIMENTI STANDARD

### RIFERIMENTI KAPIO S4 CON VISIONE LATERALE A 160°

# KAPIO S13



## VENTAJAS | VANTAGGI

- + Visión True Colors,
- + Campo de visión XXL
- + Tonalidad variable DIN 5 a 13
- + 4 sensores de arco
- + Display digital
- + Función de rectificaco
- + Visión lateral disponible

- + Visione True Colors
- + Area di visione XXXL
- + Tonalità variabile da DIN 5 a 13
- + 4 sensori d'arco
- + Schermo digitale
- + Funzione di molatura
- + Visione laterale disponibile

### KAPIO S13 REFERENCIAS ESTÁNDAR



PL42S13

**KAPIO S13  
USA**



SV - PL30S13

**KAPIO S13  
ORANGE RACING**



PL16S13  
SV - PL26S13

**KAPIO S13  
BLUE RACING**



PL14S13  
SV - PL24S13

**KAPIO S13  
BLACK RACING**



PL27S13

**KAPIO S13  
CAMOUFLAGE**



PL15S13  
SV - PL25S13

**KAPIO S13  
GANGSTER GREY**



PL18S13  
SV - PL28S13

**KAPIO S13  
GANGSTER**



PL12S13  
SV - PL22S13

**KAPIO S13  
SAMOURAI**

### KAPIO S13 RIFERIMENTI STANDARD

### REFERENCIAS KAPIO S13 CON VISIÓN LATERAL DE 160

## CARACTERÍSTICAS | CARATTERISTICHE



**Tono de soldadura**  
Colore di saldatura  
DIN 5 → 8 - DIN 9 → 13

**Tiempo de reacción**  
Tempo di reazione  
0,1ms

**Campo visual**  
Campo visivo  
100x67mm

**Clases ópticas**  
Classi ottiche  
1/1/1/2

**Alimentación**  
Alimentazione  
Pilas | Batteria

**Peso**  
Peso  
515g

**Normas**  
Norme  
EN166 | EN175 | EN379



**Botones de ajustes**  
Pulsanti di impostazione  
Continuo | Continuo

**Visión lateral**  
Visione laterale  
DIN 5

PL21S13 | PL24S13 | PL26S13 | PL27S13 | PL28S13 | PL30S13 | PL41S13 | PL42S13

### RIFERIMENTI KAPIO S13 CON VISIONE LATERALE A 160°

# KAPIO LASER



## VENTAJAS | VANTAGGI

- |                                 |                                    |
|---------------------------------|------------------------------------|
| + Protección láser CE EN 207    | + Protezione laser CE EN 207       |
| + Protección de nivel LB6 y LB7 | + Livelli di protezione LB6 e LB7  |
| + 4 sensores independientes     | + 4 sensori indipendenti           |
| + Tonalidad variable DIN 5 a 13 | + Tonalità variabile da DIN 5 a 13 |
| + Campo de visión XL            | + Area di visualizzazione XL       |
| + Ligereza                      | + Peso ridotto                     |
| + Función de picado             | + Modalità di macinazione          |

## CARACTERÍSTICAS | CARATTERISTICHE



**Tono de soldadura**  
Colore di saldatura  
DIN 5 → 8 - DIN 9 → 13



**Tiempo de reacción**  
Tempo di reazione  
0,2ms



**Campo visual**  
Campo visivo  
98 x 52mm



**Peso**  
Peso  
509g



**Alimentación**  
Alimentazione  
Solar, Baterías | Solare, Batteria



**Botones de ajustes**  
Pulsanti di impostazione  
Continuo | Continuo



**Normas**  
Norme  
EN 207 | EN ISO 16321



# K-12



## VENTAJAS | VANTAGGI

- |   |  |
|---|--|
| + Dimensiones reducidas                   | + Dimensioni ridotte                     |
| + Diseño ergonómico                       | + Ergonomico                             |
| + Verdadera visión de colores             | + Visione True Colors                    |
| + Puede utilizarse con casco de seguridad | + Utilizzabile con il casco di sicurezza |

## CARACTERÍSTICAS | CARATTERISTICHE



**Tono de soldadura**  
Colore di saldatura  
DIN 9 → 12



**Tiempo de reacción**  
Tempo di reazione  
0,1ms



**Campo visual**  
Campo visivo  
90x36mm



**Clases ópticas**  
Classi ottiche  
1/1/1/2



**Alimentación**  
Alimentazione  
Solar, Baterías | Solare, Batteria



**Peso**  
Peso  
350g

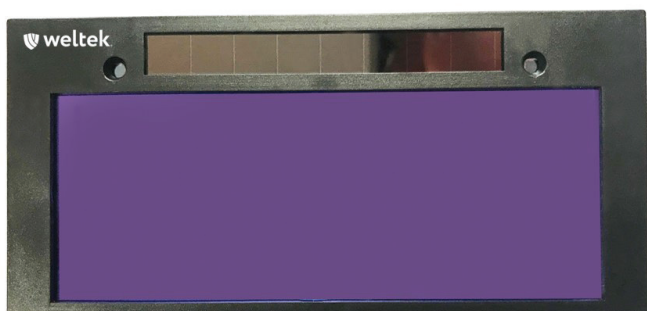


**Normas**  
Norme  
EN166 | EN175 | EN379



**Botones de ajustes**  
Pulsanti di impostazione  
Bajo-Alto | Basso-Alto

# KLEAR 105



## VENTAJAS | VANTAGGI

- + Tamaño estándar  
105x50mm
- + Cabe en pasamontañas y máscaras
- + Vision True Colors
- + Dimensioni standard  
105x50 mm
- + Adattabile a caschi e maschere
- + Vision True Colors

## CARACTERÍSTICAS | CARATTERISTICHE



**Tono de soldadura**  
Colore di saldatura  
DIN 11

**Tiempo de reacción**  
Tempo di reazione  
0,45ms

**Campo visual**  
Campo visivo  
92x35mm

**Clases ópticas**  
Classi ottiche  
1/1/1/1

**Alimentación**  
Alimentazione  
Solar | Solare

**Peso**  
Peso  
62g

**Normas**  
Norme  
| EN379



## ECLAIRAGE SPOTLIGHT AX7000

### CARACTERÍSTICAS CARATTERISTICHE

- + Potente iluminación LED
- + 3 niveles de potencia
- + 2 sensores de arco
- + Se puede acoplar a cualquier pasamontañas
- + Recargable por USB-C
- + Ligero
- + Luce LED potente
- + 3 livelli di potenza
- + 2 sensori d'arco
- + Adattabile a qualsiasi casco
- + Ricaricabile via USB-C
- + Leggero

# NAVITEK S4



## VENTAJAS | VANTAGGI

- + Visera rectificadora
- + 4 sensores de arco
- + Sombra variable DIN 9 a 13
- + Visión en colores reales
- + Visión lateral disponible
- + Sotto-visiera di smerigliatura
- + 4 sensori d'arco
- + Tonalità variabile da DIN 9 a 13
- + Visione True Colors
- + Visione laterale disponibile

## CARACTERÍSTICAS | CARATTERISTICHE



-  **Tono de soldadura**  
Colore di saldatura  
DIN 9 → 13
-  **Tiempo de reacción**  
Tempo di reazione  
0,2ms
-  **Campo visual**  
Campo visivo  
93 x 43mm
-  **Clases ópticas**  
Classi ottiche  
1/1/1/2
-  **Alimentación**  
Alimentazione  
Solar | Solare
-  **Peso**  
Peso  
660g
-  **Normas**  
Norme  
EN166 | EN175 | EN379
- 
-  **Botones de ajustes**  
Pulsanti di impostazione  
Continuo | Continuo
-  **Visión lateral**  
Visione laterale  
DIN 5  
GT58S4 | GT38S4

# NAVITEK S13



## VENTAJAS | VANTAGGI

- + Visera rectificada
- + Visión True Colors
- + Campo de visión XXL
- + Sombra variable DIN 5 a 13
- + 4 sensores de arco
- + Display digital
- + Visión lateral disponible
- + Visera a specchio
- + Visione True Colors
- + Area di visione XXXL
- + Tonalità variabile da DIN 5 a 13
- + 4 sensori d'arco
- + Display digitale
- + Visione laterale disponibile

## CARACTERÍSTICAS | CARATTERISTICHE



-  **Tono de soldadura**  
Colore di saldatura  
DIN 5 → 8 - DIN 9 → 13
-  **Tiempo de reacción**  
Tempo di reazione  
0,1ms
-  **Campo visual**  
Campo visivo  
100x67mm
-  **Clases ópticas**  
Classi ottiche  
1/1/1/2
-  **Alimentación**  
Alimentazione  
Pilas | Batteria
-  **Peso**  
Peso  
720g
-  **Normas**  
Norme  
EN166 | EN175 | EN379
- 
-  **Botones de ajustes**  
Pulsanti di impostazione  
Continuo | Continuo
-  **Visión lateral**  
Visione laterale  
DIN 5  
GT58S13 | GT38S13



# NAVISHOCK S4



## VENTAJAS | VANTAGGI

- + Casco homologado EN 397
- + Visera rectificadora
- + 4 sensores de arco
- + Sombra variable DIN 9 a 13
- + Visión en colores reales
- + Visión lateral disponible
- + Omologazione del casco EN 397
- + Sotto-visiera di smerigliatura
- + 4 sensori d'arco
- + Tonalità variabile da DIN 9 a 13
- + Visione True Colors
- + Visione laterale disponibile

# NAVISHOCK S13




## VENTAJAS | VANTAGGI

- + Casco homologado EN 397
- + Visera rectificadora
- + Visión True Colors
- + Campo de visión XXL
- + Tinte variable DIN 5 a 13
- + 4 sensores de arco
- + Display digital
- + Visión lateral disponible
- + Casco omologato EN 397
- + Sotto-visiera di smerigliatura
- + Visione True Colors
- + Area di visione XXXL
- + Tonalità variabile da DIN 5 a 13
- + 4 sensori d'arco
- + Display digitale
- + Visione laterale disponibile

## CARACTERÍSTICAS | CARATTERISTICHE



- |  |   |
|--|---|
| <p> <b>Tono de soldadura</b><br/>Colore di saldatura<br/>DIN 9 → 13</p> | <p> <b>Tiempo de reacción</b><br/>Tempo di reazione<br/>0,2ms</p>                      |
| <p> <b>Campo visual</b><br/>Campo visivo<br/>93 x 43mm</p>              | <p> <b>Clases ópticas</b><br/>Classi ottiche<br/>1/1/1/2</p>                           |
| <p> <b>Alimentación</b><br/>Alimentazione<br/>Solar   Solare</p>        | <p> <b>Peso</b><br/>Peso<br/>835g</p>  |
| <p> <b>Normas</b><br/>Norme<br/>EN166   EN175   EN379<br/>  EN397</p>   | <p> <b>Botones de ajustes</b><br/>Pulsanti di impostazione<br/>Continuo   Continuo</p> |
| <p> <b>Visión lateral</b><br/>Visione laterale<br/>DIN 5<br/>KS97S4</p> |   |

## CARACTERÍSTICAS | CARATTERISTICHE



- |  |   |
|--|---|
| <p> <b>Tono de soldadura</b><br/>Colore di saldatura<br/>DIN 5 → 8 - DIN 9 → 13</p> | <p> <b>Tiempo de reacción</b><br/>Tempo di reazione<br/>0,1ms</p>                      |
| <p> <b>Campo visual</b><br/>Campo visivo<br/>100x67mm</p>                           | <p> <b>Clases ópticas</b><br/>Classi ottiche<br/>1/1/1/2</p>                           |
| <p> <b>Alimentación</b><br/>Alimentazione<br/>Pilas   Batteria</p>                  | <p> <b>Peso</b><br/>Peso<br/>895g</p>  |
| <p> <b>Normas</b><br/>Norme<br/>EN166   EN175   EN379<br/>  EN397</p>               | <p> <b>Botones de ajustes</b><br/>Pulsanti di impostazione<br/>Continuo   Continuo</p> |
| <p> <b>Visión lateral</b><br/>Visione laterale<br/>DIN 5<br/>KS97S13</p>            |   |

# RADIKAL AIRKOS

## VENTAJAS | VANTAGGI



### VISIONES LATERALES DE POLICARBONATO EN TONO DIN 5

+ Campo visual de 160

### VISIERE LATERALI IN POLICARBONATO COLORE DIN 5

+ Campo visivo di 160°

### CÉLULA AUTOMÁTICA

+ Tecnología TRUE COLORS

### CELLA AUTOMATICA

+ Tecnología TRUE COLORS



### SENSORES AUTOSHADE

+ Ajuste automático del tono de soldadura en función de la intensidad

### SENSORI AUTOSHADE

+ Regolazione automatica del colore di saldatura in base all'intensità



**1** Ajuste DELAY, tiempo de retorno  
Impostazione DELAY, tempo di ritorno

**2** Ajuste SENS, sensibilidad de los sensores  
Impostazione SENS, sensibilità del sensore

**3** Ajuste SHADE, tono de soldadura  
Impostazione SHADE, colore di saldatura



### VISERA ABATIBLE FLIP-UP CON CÉLULA AUTOMÁTICA

VISIERA FLIP-UP SOLLEVABILE CON CELLA AUTOMATICA



### GATILLO LATERAL PARA DESBLOQUEO DE LA PARTE ABATIBLE

+ Facilidad de uso  
+ Rapidez

### GRILLETTO LATERALE PER SGANCIO FLIP-UP

+ Facilità di utilizzo  
+ Rapidità



### VISERA DE ABAJO TRANSPARENTE

+ Alto nivel de resistencia

### SOTTO-VISIERA TRASPARENTE

+ Alto livello di resistenza

### ESTRUCTURA ERGONÓMICA Y PERFILADA

+ Comfort

### TELAIO ERGONOMICO E PROFILATO

+ Comfort

#### ENTRADA DE AIRE LATERAL

- + Confort cervical
- + Equilibrio
- + Ligereza

#### PRESA D'ARIA LATERALE

- + Comfort cervicale
- + Equilibrio
- + Leggerezza

#### FIJACIÓN Y CAMBIO RÁPIDO DE LA JUNTA FACIAL, SIN TORNILLERÍA

- + Práctico y hermético

#### FISSAGGIO E CAMBIO RAPIDO DELLA GUARNIZIONE FACCIALE IGNIFUGA, SENZA VITI

- + Pratico ed ermetico

#### DIFUSOR DE AIRE SUPERIOR ORIENTADO HACIA LA VISERA TRANSPARENTE

- + Reduce la formación de vaho

#### DIFFUSORE D'ARIA SUPERIORE ORIENTATO SULLA VISIERA TRASPARENTE

- + Limita l'appannamento

#### DIFUSOR DE AIRE INFERIOR DIRIGIDO HACIA LAS VÍAS RESPIRATORIAS

- + Transpirabilidad mejorada con aire más difuso

#### DIFFUSORE D'ARIA INFERIORE ORIENTATO VERSO LE VIE RESPIRATORIE

- + Migliore respirabilità con una maggiore diffusione dell'aria

#### FUNDA IGNÍFUGA

- + Mayor seguridad

#### RIVESTIMENTO IGNIFUGO

- + Sicurezza migliorata

#### ESTANQUEIDAD TH3 IMPERMEABILITÀ TH3

- + 99,8%

## CARACTERÍSTICAS | CARATTERISTICHE



**Tono de soldadura**  
Colore di saldatura  
DIN 5 → 13



**Tiempo de reacción**  
Tempo di reazione  
0,1ms



**Campo visual**  
Campo visivo  
100x70mm



**Clases ópticas**  
Classi ottiche  
1/1/1



**Alimentación**  
Alimentazione  
Solar, Baterías | Solare, Batteria



**Normas**  
Norme  
EN166 | EN175 | EN379 | EN12941



**Botones de ajustes**  
Pulsanti di impostazione  
Continuo | Continuo



**Visión lateral**  
Visione laterale  
DIN 5

Para más información  
Per ulteriori informazioni



MASCARA VENTILADA | MASCHERA VENTILATA

# NAVITEK S4 AIRKOS



## VENTAJAS | VANTAGGI

- + Visera rectificadora
- + 4 sensores de arco
- + Filtración de partículas
- + TH3
- + 2 caudales de aire
- + Alarma de obstrucción del filtro
- + Alarma de batería baja
- + Sotto-visiera di smerigliatura
- + 4 sensori d'arco
- + Filtrazione delle particelle
- + TH3
- + 2 flussi d'aria
- + Allarme intasamento filtro
- + Allarme batteria scarica

MASCARA VENTILADA | MASCHERA VENTILATA

# KAPIO LASER AIRKOS



## VENTAJAS | VANTAGGI

- + Protección Láser CE EN 207
- + 4 sensores
- + Filtración de partículas
- + TH3 estanqueidad
- + 2 caudales de aire
- + Display digital
- + Alarma de obstrucción del filtro
- + Alarma de carga baja de la batería
- + Protezione laser CE EN 207
- + 4 sensori
- + Filtrazione delle particelle
- + TH3 di tenuta verso l'interno
- + 2 flussi d'aria
- + Display digitale
- + Allarme intasamento filtro
- + Allarme batteria scarica

## CARACTERÍSTICAS | CARATTERISTICHE



**Tono de soldadura**  
Colore di saldatura  
DIN 9 → 13

**Campo visual**  
Campo visivo  
93 x 43mm

**Alimentación**  
Alimentazione  
Solar | Solare

**Botones de ajustes**  
Pulsanti di impostazione  
Continuo | Continuo

**Visión lateral**  
Visione laterale  
DIN 5  
CR58S4 | CR38S4

**Tiempo de reacción**  
Tempo di reazione  
0,1ms

**Clases ópticas**  
Classi ottiche  
1/1/1/2

**Normas**  
Norme  
EN166 | EN175 | EN379  
| EN12941



## CARACTERÍSTICAS | CARATTERISTICHE



**Tono de soldadura**  
Colore di saldatura  
DIN 5 → 8 - DIN 9 → 13

**Campo visual**  
Campo visivo  
98 x 52mm

**Botones de ajustes**  
Pulsanti di impostazione  
Continuo | Continuo

**Tiempo de reacción**  
Tempo di reazione  
0,2ms

**Normas**  
Norme  
| EN12941



# RADIKAL AIRKEM ABEP



## VENTAJAS | VANTAGGI

- + Pantalla de molienda ergonómica
- + Volteo automático
- + Visión lateral
- + 4 sensores de arco
- + Modo Auto-Shade
- + Entrada de aire lateral
- + Sellado TH3
- + 2 caudales de aire
- + Display digital
- + Visiera de smerigliatura ergonómica
- + Ribaltabile automaticamente
- + Visione laterale
- + 4 sensori d'arco
- + Modalità di oscuramento automatico
- + Condotto d'aria laterale
- + 2 flussi d'aria
- + TH3 perdita verso l'interno
- + Display digitale

# NAVITEK S4 AIRKEM ABEP



## VENTAJAS | VANTAGGI

- + Visera rectificadora
- + 4 sensores de arco
- + Sombra variable DIN 9 a 13
- + True Colors
- + Filtración ABEP
- + 4 flujos de aire
- + Sellado TH3
- + Alarmas de filtro y batería
- + Sotto-visiera di smerigliatura
- + 4 sensori d'arco
- + Tonalità variabile da DIN 9 a 13
- + Colori veri
- + Filtrazione ABEP
- + 4 portate d'aria
- + TH3
- + Allarmi di filtro e di batteria

## CARACTERÍSTICAS | CARATTERISTICHE



**Tono de soldadura**  
Colore di saldatura  
DIN 5 → 13

**Tiempo de reacción**  
Tempo di reazione  
0,1ms

**Campo visual**  
Campo visivo  
100x70mm

**Clases ópticas**  
Classi ottiche  
1/1/1/1

**Alimentación**  
Alimentazione  
Solar, Baterías | Solare, Batteria

**Normas**  
Norme  
EN166 | EN175 | EN379  
| EN12941



**Botones de ajustes**  
Pulsanti di impostazione  
Continuo | Continuo

**Visión lateral**  
Visione laterale  
DIN 5  
KMHD96SRABEP

## CARACTERÍSTICAS | CARATTERISTICHE



**Tono de soldadura**  
Colore di saldatura  
DIN 9 → 13

**Tiempo de reacción**  
Tempo di reazione  
0,2ms

**Campo visual**  
Campo visivo  
93 x 43mm

**Clases ópticas**  
Classi ottiche  
1/1/1/2

**Alimentación**  
Alimentazione  
Solar | Solare

**Normas**  
Norme  
EN166 | EN175 | EN379  
| EN12941



**Botones de ajustes**  
Pulsanti di impostazione  
Continuo | Continuo

**Visión lateral**  
Visione laterale  
DIN 5  
KMHD58S4ABEP

# NAVISHOCK S4 AIRKEM P



## VENTAJAS | VANTAGGI

- + Visera rectificadora
  - + 4 sensores de arco
  - + Filtración de partículas
  - + 4 flujos de aire
  - + Sellado TH3
  - + Alarmas de filtro y batería
- + Sotto-visiera di smerigliatura
  - + 4 sensori d'arco
  - + Filtrazione delle particelle
  - + 4 flussi d'aria
  - + TH3
  - + Allarmi di filtro e di batteria

## CARACTERÍSTICAS | CARATTERISTICHE



-  **Tono de soldadura**  
Colore di saldatura  
DIN 9 → 13
  -  **Campo visual**  
Campo visivo  
93 x 43mm
  -  **Alimentación**  
Alimentazione  
Solar | Solare
  -  **Botones de ajustes**  
Pulsanti di impostazione  
Continuo | Continuo
  -  **Visión lateral**  
Visione laterale  
DIN 5  
KM97S4P
-  **Tiempo de reacción**  
Tempo di reazione  
0,2ms
  -  **Clases ópticas**  
Classi ottiche  
1/1/1/2
  -  **Normas**  
Norme  
EN166 | EN175 | EN379  
| EN397 | EN12941
  - 

# NAVISHOCK S4 AIRKEM ABEP



## VENTAJAS | VANTAGGI

- + Visera rectificadora
  - + 4 sensores de arco
  - + Filtración ABEP
  - + 4 flujos de aire
  - + Sellado TH2
  - + Alarmas de filtro y batería
- + Sotto-visiera di smerigliatura
  - + 4 sensori d'arco
  - + Filtrazione ABEP
  - + 4 flussi d'aria
  - + TH2
  - + Allarmi di filtro e di batteria

## CARACTERÍSTICAS | CARATTERISTICHE



-  **Tono de soldadura**  
Colore di saldatura  
DIN 9 → 13
  -  **Campo visual**  
Campo visivo  
93 x 43mm
  -  **Alimentación**  
Alimentazione  
Solar | Solare
  -  **Botones de ajustes**  
Pulsanti di impostazione  
Continuo | Continuo
  -  **Visión lateral**  
Visione laterale  
DIN 5  
KMHD97S4ABEP
-  **Tiempo de reacción**  
Tempo di reazione  
0,2ms
  -  **Clases ópticas**  
Classi ottiche  
1/1/1/2
  -  **Normas**  
Norme  
EN166 | EN175 | EN379  
| EN397 | EN12941
  - 

# NAVITEK S4 AIRKUBE



## VENTAJAS | VANTAGGI

- + Visera rectificadora
- + 4 sensores de arco
- + Color variable DIN 9 a DIN 13
- + True Colors
- + Regulador de aire comprimido
- + Caudal de aire ajustable
- + Alarma de baja presión
- + Sotto-visiera di smerigliatura
- + 4 sensori d'arco
- + Tonalità variabile da DIN 9 a DIN 13
- + Colori veri
- + Regolatore di aria compressa
- + Flusso d'aria regolabile
- + Allarme di bassa pressione

## CARACTERÍSTICAS | CARATTERISTICHE



- Tono de soldadura**  
Colore di saldatura  
DIN 9 → 13
- Campo visual**  
Campo visivo  
93 x 43mm
- Alimentación**  
Alimentazione  
Solar | Solare
- Botones de ajustes**  
Pulsanti di impostazione  
Continuo | Continuo
- Visión lateral**  
Visione laterale  
DIN 5  
AC58S4 | AC38S4
- Tiempo de reacción**  
Tempo di reazione  
0,2ms
- Clases ópticas**  
Classi ottiche  
1/1/1/2
- Normas**  
Norme  
EN166 | EN175 | EN379  
| EN14594



**SOFTEK AIRKEM ABEP****SOFTEK AIRKOS****NAVITEK AIRKOS VISOR****VENTAJAS  
VANTAGGI****KMHD9800ABEP**

- + Gorra blanda lavable
- + Visera de acetato transparente
- + Filtración ABEP
- + 4 flujos de aire
- + Sellado TH3
- + Alarma y nivel de obstrucción del filtro
- + Alarma y nivel de carga de la batería
- + Cappuccio morbido lavabile
- + Visiera in acetato trasparente
- + Filtrazione ABEP
- + 4 portate d'aria
- + TH3
- + Allarme e livello d'intasamento del filtro
- + Allarme e livello di carica della batteria

**CR9800**

- + Gorra blanda lavable
- + Visera de acetato transparente
- + Filtración de partículas
- + 2 flujos de aire
- + Sellado TH3
- + Alarma y nivel de obstrucción del filtro
- + Alarma y nivel de carga de la batería
- + Cappuccio morbido e lavabile
- + Visiera in acetato trasparente
- + Filtrazione antiparticolato
- + 2 portate d'aria
- + TH3
- + Allarme e livello di intasamento del filtro
- + Allarme e livello di carica della batteria

**CR7700****CR7705 (DIN5)**

- + Cribas de trituración/corte
- + Filtración de partículas
- + 2 flujos de aire
- + Sellado TH3
- + Alarmas de filtro y batería
- + Visiere per smerigliatura/taglio
- + Filtrazione delle particelle
- + 2 flussi d'aria
- + TH3
- + Allarmi di filtro e di batteria

 <b>AUTONOMÍA</b> AUTONOMIA	9-10 h	9-10 h	9-10 h
 <b>NORMAS</b> NORME	EN166   EN175   EN12941	EN166   EN175   EN12941	EN166   EN175   EN379   EN12941
 <b>BATERÍA</b> BATTERIA	HD HD	Standard Standard	Standard Standard
 <b>CAUDAL DE AIRE</b> PORTATA D'ARIA	180-220 l/m	180/220 l/m	180/220 l/m
 <b>ESTANQUEIDAD</b> IMPERMEABILITÀ	TH3	TH3	TH3
 <b>ALARMA ACÚSTICA</b> ALLARME ACUSTICO	Obstrucción del filtro   Baja carga Intasamento del filtro   Carica Bassa	Obstrucción del filtro   Baja carga Intasamento del filtro   Carica Bassa	Obstrucción del filtro   Baja carga Intasamento del filtro   Carica Bassa
 <b>RENDIMIENTO</b> PRESTAZIONI	A1B1E1PRSL	PRSL	PRSL





**NAVITEK AIRKEM ABEP  
VISOR**



**NAVISHOCK AIRKEM P  
VISOR**



**NAVISHOCK AIRKEM ABEP  
VISOR**



**NAVITEK AIRKUBE  
VISOR**

<b>KMHD7700ABEP</b>	<b>KM9700P</b>	<b>KMHD9700ABEP</b>	<b>AC7700</b>
<b>KMHD7705ABEP (DIN 5)</b>	<b>KM9705P (DIN 5)</b>	<b>KMHD9705ABEP (DIN 5)</b>	<b>AC7705 (DIN 5)</b>
<ul style="list-style-type: none"> <li>+ Pantallas de trituración/ corte</li> <li>+ Filtración ABEP</li> <li>+ 4 flujos de aire</li> <li>+ Sellado TH3</li> <li>+ Alarmas de filtro y batería</li> <li>+ Visiere per smerigliatura/ taglio</li> <li>+ Filtrazione ABEP</li> <li>+ 4 portate d'aria</li> <li>+ TH3</li> <li>+ Allarmi di filtro e di batteria</li> </ul>	<ul style="list-style-type: none"> <li>+ Casco EN 397</li> <li>+ Pantallas de trituración/ corte</li> <li>+ Filtración de partículas</li> <li>+ 4 flujos de aire</li> <li>+ Sellado TH3</li> <li>+ Alarmas de filtro y batería</li> <li>+ Casco EN 397</li> <li>+ Visiere per smerigliatura/ taglio</li> <li>+ Filtrazione delle particelle</li> <li>+ 4 flussi d'aria</li> <li>+ TH3</li> <li>+ Allarmi di filtro e di batteria</li> </ul>	<ul style="list-style-type: none"> <li>+ Casco EN 397</li> <li>+ Pantallas de trituración/ corte</li> <li>+ Filtración ABEP</li> <li>+ 4 flujos de aire</li> <li>+ Sellado TH2</li> <li>+ Alarmas de filtro y batería</li> <li>+ Casco EN 397</li> <li>+ Visiere per smerigliatura/ taglio</li> <li>+ Filtrazione ABEP</li> <li>+ 4 flussi d'aria</li> <li>+ TH2</li> <li>+ Allarmi di filtro e di batteria</li> </ul>	<ul style="list-style-type: none"> <li>+ Pantallas de trituración/ corte</li> <li>+ Regulador de aire comprimido</li> <li>+ Caudal de aire ajustable</li> <li>+ Alarma de baja presión</li> <li>+ Visiere per smerigliatura/ taglio</li> <li>+ Regolatore di aria compressa</li> <li>+ Flusso d'aria regolabile</li> <li>+ Allarme di bassa pressione</li> </ul>
9-10 h	9-10 h	9-10 h	N/A
EN166   EN175   EN379   EN12941	EN166   EN175   EN397   EN12941	EN166   EN175   EN397   EN12941	EN166   EN175
HD HD	Standard Standard	HD HD	-
180-220 l/m	180-220 l/m	180-220 l/m	190-280 l/m
TH3	TH3	TH2	-
Obstrucción del filtro   Baja carga Intasamento del filtro   Carica Bassa	Obstrucción del filtro   Baja carga Intasamento del filtro   Carica Bassa	Obstrucción del filtro   Baja carga Intasamento del filtro   Carica Bassa	Baja carga Carica bassa
A1B1E1PRSL	PRSL	A1B1E1PRSL	N/A

# WELDING BLANKET 550°C



## VENTAJAS | VANTAGGI

- + Soldadura de bajo amperaje
- + Rectificado
- + Uso vertical
- + Particiones
- + Saldatura a basso amperaggio
- + Smerigliatura
- + Uso verticale
- + Divisori

## COMPONENTES | COMPONENTI

- + Fibra de vidrio
- + Bordes con dobladillo
- + Fibra di vetro
- + Bordi orlati

## CARACTERÍSTICAS | CARATTERISTICHE



### Resistencia estándar

Resistenza standard

450°C



**Espeor**  
Spessore  
1,00mm



**Peso**  
Peso  
635g/m<sup>2</sup>



**Normas**  
Norme  
EN 13501



### Resistencia máxima

Resistenza di picco

550°C

CH0551	1000x1000mm
CH0552	2000x1000mm
CH0553	2000x2000mm
CH0554	3000x2000mm
CH0555	3000x3000mm
CH0556	4000x3000mm
CH0557	4000x4000mm
CH0558	25x1m
CH0558x2	25x2m
CH0559	Special Dimensions



# WELDING BLANKET 600°C SQUARED



## VENTAJAS | VANTAGGI

- + Alta resistencia mecánica
- + Entorno húmedo
- + Exposición a la intemperie
- + Soldadura y rectificado
- + Uso vertical y horizontal
- + Elevata resistenza meccanica
- + Ambiente umido
- + Esposizione all'aperto
- + Saldatura e smerigliatura
- + Utilizzo verticale e orizzontale

## COMPONENTES | COMPONENTI

- + Fibra de vidrio
- + Revestimiento acrílico en 2 caras
- + Bordes con dobladillo
- + Fibra di vetro
- + Rivestimento acrilico su 2 lati
- + Bordi orlati

## CARACTERÍSTICAS | CARATTERISTICHE



### Resistencia estándar

Resistenza standard

500°C



**Espeor**  
Spessore  
0,68mm



**Peso**  
Peso  
630g/m<sup>2</sup>

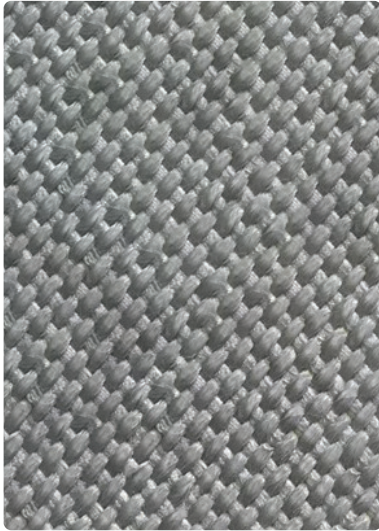


**Normas**  
Norme  
EN 13501

CH0632	2000x1000mm
CH0633	2000x2000mm
CH0634	3000x2000mm
CH0638	25x1m



# WELDING BLANKET 850°C



## VENTAJAS | VANTAGGI

- + Uso vertical y horizontal
- + Alto espesor
- + Alta protección mecánica
- + Sector industrial
- + Utilizzo verticale e orizzontale
- + Elevato spessore
- + Elevata protezione meccanica
- + Settore industriale

## COMPONENTES | COMPONENTI

- + Fibra de vidrio
- + Doble revestimiento de poliuretano
- + Bordes con dobladillo
- + Fibra di vetro
- + Doppio rivestimento in poliuretano
- + Bordi orlati

## CARACTERÍSTICAS | CARATTERISTICHE



**Resistencia estándar**  
Resistenza standard  
750°C



**Espesor**  
Spessore  
1,30mm



**Resistencia máxima**  
Resistenza di picco  
850°C



**Peso**  
Peso  
1100g/m<sup>2</sup>

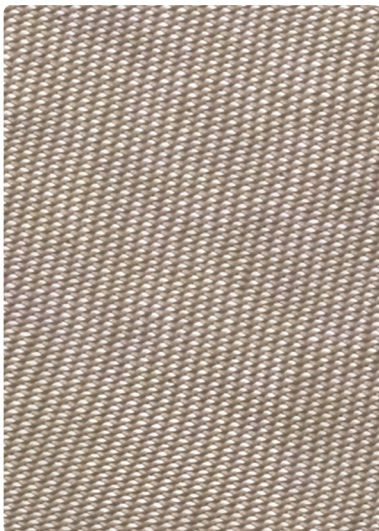


**Normas**  
Norme  
EN 13501

CH0851	1000x1000mm
CH0852	2000x1000mm
CH0853	2000x2000mm
CH0854	3000x2000mm
CH0855	3000x3000mm
CH0856	4000x3000mm
CH0857	4000x4000mm
CH0858	25x1m
CH0858x2	25x2m
CH0859	Special Dimensions



# WELDING BLANKET 1300°C



## VENTAJAS | VANTAGGI

- + Lona suave
- + Alta intensidad
- + Entorno delicado
- + Tela morbida
- + Alta intensità
- + Ambiente delicato

## COMPONENTES | COMPONENTI

- + Silicato
- + Doble revestimiento de vermiculita
- + Bordes con dobladillo
- + Silicato
- + Doppio rivestimento in vermiculite
- + Bordi orlati

## CARACTERÍSTICAS | CARATTERISTICHE



**Resistencia estándar**  
Resistenza standard  
1000°C



**Espesor**  
Spessore  
0,8mm



**Resistencia máxima**  
Resistenza di picco  
1300°C



**Peso**  
Peso  
600g/m<sup>2</sup>



**Normas**  
Norme  
EN 13501

CH1301	1000x900mm
CH1302	2000x900mm
CH1303	2000x1800mm
CH1304	3000x1800mm
CH1305	3000x2700mm
CH1306	4000x2700mm
CH1307	4000x3600mm
CH1308	25x0,9m
CH1308x2	25x1,8m
CH1309	Special Dimensions



**Weltek**

Rue des Petites Combes  
01700 BEYNOST - France  
T. +33 (0)4 37 85 54 27

[info@weltek.fr](mailto:info@weltek.fr)

[weltek.fr](http://weltek.fr)

