

EQUIPOS DE USO CORTO

EQUIPAMENTO DE CURTO PRAZO

WE ARE
#SAFETY DESIGNER



PANORAMA

→ PANORAMA

TIPO 5 & 6
MONOS SMS / FATO DE MACACO SMS

MONO 5S10	MONO 5S11	MONO SMS
MO43100	MO43200	MO44100
p. 1001	p. 1001	p. 1002

SMS IGNÍFUGO / SMS RETARDADOR DE FOGO

MONO SMS FIRE RETARDANT

MO44135
p. 1003

TIPO 5 & 6
MONOS PELÍCULA MICROPOROSA / FATOS DE MACACO PELÍCULA MICROPOROSA

MONO 5M20	MONO 5M30
MO44305	MO44325
p. 1005	p. 1006

TYVEK
MONOS TYVEK / FATO DE MACACO TYVEK

MONO TYVEK 500 XPERT	MONO TYVEK 500 HV	MONO TYVEK 800 J	MONO TYCHEM 2000 C
MO40505	MO40555	MO40585	MO40705
p. 1008	p. 1009	p. 1010	p. 1012

TIPO 4, 5 & 6
SMS + CPE FILM

MONO SMS CPE

MO44445
p. 1004

PELÍCULA MICROPOROSA

MONO 4M40	MONO 4M42
MO44500	MO44510
p. 1007	p. 1007

TIPO 3, 4, 5 & 6
MONOS MULTICAPA / FATO DE MACACO MULTICAMADAS

MONO 3X60	MONO TYCHEM 2000 C
MO44805	MO40705
p. 1011	p. 1012

SPP
BATA SPP / BATAS SPP

BATA SPP DE CUELLO CLÁSICO	BATA SPP DE CUELLO CLÁSICO	BATA SPP DE CUELLO OFICIAL
MO41105	MO41115	MO41125
p. 1016	p. 1016	p. 1016

SPP
MONOS SPP / FATO DE MACACO SPP

MONO SPP BLANCO	MONO SPP AZUL
MO42105	MO42205
p. 1017	p. 1018

ACCESORIOS / ACCESÓRIOS
BATA PE - KIT VISITANTE / BATA PE - KIT DE VISITANTE

BATA VISITANTE
MO41214
p. 1020

ACCESORIOS / ACCESÓRIOS
DELANTAL / AVENTAL

DELANTAL POLIETILENO	DELANTAL PVC	DELANTAL TYVEK 500	DELANTAL PU
MO56220	MO56175 / MO56180	MO56300	MO56200
p. 1021	p. 1021	p. 1021	p. 1021

PANORAMA

→ PANORAMA

ACCESORIOS / ACCESÓRIOS

GORROS / TOUCAS

GORRO REDONDO	GORRO REDONDO	GORRO CLIP	GORRO CLIP	GORRO VISERA	GORRO SIMPLE	GORRO REDECILLA	CAPUCHA TYVEK 500
MO45610	MO45611	MO45620	MO45621	MO45640	MO45645	MO45650	MO45500
p. 1023	p. 1023	p. 1023	p. 1023	p. 1023	p. 1023	p. 1023	p. 1023

MANGAS / MANGUITOS

MANGA POLIETILENO	MANGA POLIETILENO	MANGA PU	MANGA TYVEK 500	MANGA MICROPOROSA
MO45330	MO45331	MO45350	MO45340	MO45345
p. 1022	p. 1022	p. 1022	p. 1022	p. 1022

CUBREBARBA / COBRE BARBA

CUBREBARBA
MO45540
p. 1024

MASCARILLA HIGIÉNICA / MÁSCARA DE HIGIENE

MASCARILLA HIGIÉNICA
MO23000
p. 1024

KIT / KIT

KIT VISITANTE	KIT AMIANTO NIVEL 1	KIT FITOSANITARIO
MO41300	MO45700	MO45810
p. 1020	p. 1013	p. 1014

CUBRECALZADO / COBRE SAPATOS

CUBRECALZADO	CUBRECALZADO	CUBRECALZADO	CUBREBOTAS
MO45240	MO45245	MO45250	MO45255
p. 1025	p. 1025	p. 1025	p. 1025

→ REGLAMENTO EPI / REGULAMENTO EPI

El nuevo **Reglamento EPI** 2016/425 del 9 de marzo de 2016 entró en vigor el 21 de abril de 2018 y reemplaza a la antigua Directiva 89/686/CEE.

Este reglamento establece las condiciones de la comercialización, la libre circulación intracomunitaria y las exigencias esenciales de seguridad que deben cumplir los EPI para proteger la salud y garantizar la seguridad de los usuarios.

Un EPI es cualquier dispositivo o medio destinado a ser usado o llevado por una persona para protegerla de uno o varios riesgos que podrían amenazar su salud y seguridad.

A nova **Regulamentação EPI** 2016/425, publicada a 9 de março de 2016 entrou em vigor a 21 de abril de 2018 e substitui a antiga Diretiva 89/686/CEE.

Esta regulamentação fixa as condições da colocação no Mercado da livre-circulação intracomunitária assim como as exigências essenciais de segurança que os EPI devem satisfazer tendo em vista a preservação da saúde e de assegurar a segurança dos utilizadores.

Entende-se por EPI qualquer dispositivo ou meio destinado a ser usado ou mantido por uma pessoa tendo em vista a sua proteção contra um ou vários riscos suscetíveis de ameaçar a sua saúde e a sua segurança.

ESTOS EPI SE DIVIDEN EN 3 CATEGORÍAS QUE RESPONDEN A NIVELES DE RIESGO DISTINTOS.

Categoría I: Riesgos menores

Estos equipos de protección individual proporcionan protección en materia de higiene o en caso de heridas superficiales. Los fabricantes pueden probar y autocertificar estos equipos. El fabricante afirma que el EPI en cuestión cumple los requisitos de la directiva. Estos equipos llevan la marca CE.

Categoría II: Riesgos intermedios

Estos equipos de protección individual deben ser probados y certificados por un organismo acreditado independiente. Solo estos organismos pueden emitir la marca CE.

Categoría III: Riesgos mortales o irreversibles

Estos equipos de protección individual deben ser probados y certificados por un organismo acreditado independiente. El sistema de garantía de calidad del fabricante también debe ser objeto de control. Estos EPI tienen una marca CE acompañada del número del organismo que llevó a cabo estos controles.

ESTES EPI ESTÃO DIVIDIDOS EM 3 CATEGORIAS RESPONDENDO A DIFERENTES NÍVEIS DE RISCO:

Categoría I: Riscos menores

Estes equipamentos de proteção garantem uma proteção em matéria de higiene ou em caso de feridas superficiais. Os fabricantes estão autorizados a testar e a auto-certificar esses equipamentos. O fabricante declara que o EPI em questão está conforme com as exigências da Diretiva. Esses equipamentos apresentam a marcação CE.

Categoría II: Riscos intermédios

Estes equipamentos de proteção individual devem ser testados e certificados por um organismo acreditado independente. Apenas estes organismos estão autorizados a emitir a marcação CE.

Categoría III: Riscos fatais ou irreversíveis

Estes equipamentos de proteção individual devem ser testados e certificados por um organismo acreditado independente. O sistema de garantia de qualidade do fabricante deve igualmente ser objeto de um controlo. Estes EPI apresentam uma marcação CE acompanhada do número do organismo que efetuou esses controlos.

→ GUÍA DE MATERIALES / GUIA DE MATERIAIS

POLIPROPILENO SPUNBONDED O SPP

En este proceso, se funden gránulos de resina de polipropileno, que luego se extrusionan a través de conductos, obteniendo así filamentos continuos que se enfrían y, a continuación, se depositan aleatoriamente en un tapiz de recepción para formar una banda de tejido uniforme.

Estas fibras se ensamblan mediante una combinación de entrelazado y soldadura térmica (sin ayuda de ningún producto químico).

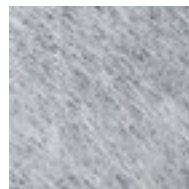
Este proceso del Spunbonded tiene la ventaja de otorgar a los materiales no tejidos una gran flexibilidad, resistencia a la tracción y alta transpirabilidad.

POLIPROPILENO POR SPUNBOND OU SPP

Neste processo, os grânulos de resina de polipropileno são fundidos e depois extrudados através de canais obtendo-se assim fios que são arrefecidos e de seguida depositados de forma aleatória num tapete de receção para formar uma faixa de têxtil uniforme.

Essas fibras são reunidas por uma combinação de entrelaçamento e por soldadura térmica (sem junção de qualquer produto químico).

Este procedimento de Spunbond apresenta a vantagem de dar aos não-tecidos uma grande flexibilidade, uma resistência à tração e uma grande respirabilidade.



SPUNBOND MELT-BLOWN SPUNBOND O SMS

Spunbond Melt-blown Spunbond o SMS es un tejido trilaminado compuesto de una capa de polipropileno no tejido (Polipropileno Spunbond o SPP), de una capa de polipropileno soldada térmicamente (polipropileno Melt-blown) y de una capa de polipropileno no tejido (polipropileno Spunbond).

La técnica de MELT-BLOWN se basa en insuflar aire caliente en una resina termoplástica fundida extrusionada a través de un conducto lineal que contiene cientos de pequeños orificios para formar una banda no tejida autoadhesiva con fibras muy finas. Su principal característica es que se trata de una fibra muy fina. Por ello, este material se utiliza a menudo como filtro para el aire, los líquidos y las partículas.

Cuando el MELT-BLOWN se superpone con el SPUNBOND para formar el SMS, las funcionalidades de cada uno se combinan para permitir una mayor gama de aplicaciones. De hecho, la combinación de estos 2 materiales permite combinar las características y compensar las debilidades de cada uno (ejemplo: resistencia mecánica limitada del MELT-BLOWN). El SMS posee excelentes propiedades físicas y cualidades de barrera contra las partículas sólidas y las salpicaduras de productos químicos, conservando una buena transpirabilidad.



MICROPOROSO

MICROPOROSO es un tejido compuesto de una capa de SPUNBOND POLYPROPYLENE revestido de una película microporosa laminada de polietileno.

Este proceso combina la máxima transpirabilidad, comodidad y un alto nivel de protección química, biológica y contra las partículas. Tejido resistente, antiestático y sin pelusas.



DUPONT™ TYVEK®

DuPont™ Tyvek® es un material no tejido fabricado exclusivamente por DuPont. Se compone de filamentos puros de polietileno de alta densidad, dispuestos aleatoriamente y comprimidos para formar un tejido versátil y, a la vez, muy resistente a la rotura, muy ligero y flexible. Es permeable al aire y al vapor de agua, pero repele los líquidos acuosos y los aerosoles. Forma una barrera de protección excelente contra las partículas finas y las fibras.

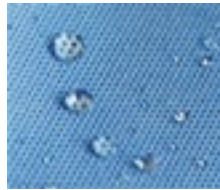
Produce muy pocas pelusas y también cuenta con un tratamiento antiestático.

SPUNBOND MELT-BLOWN SPUNBOND OU SMS

Spunbond Melt-blown Spunbond ou SMS é um têxtil trilaminado composto por uma camada de polipropileno não-tecido (Polipropileno por Spunbond ou SPP), por uma camada de polipropileno soldadas termicamente (Polipropileno Melt-blown) e uma camada de polipropileno não-tecido (Spunbond Polipropileno).

A técnica do MELT-BLOWN consiste em insuflar ar quente numa resina termoplástica fundida extrudada através de um canal linear contendo centenas de pequenos buracos de modo a formar uma faixa não tecida auto-colada de fibras muito finas. A sua principal característica é que se trata de uma fibra extremamente fina. Consequentemente, este material é utilizado frequentemente como filtro para o ar, os líquidos e as partículas.

Quando o MELT-BLOWN é sobreposto com o SPUNBOND para formar o SMS, as funcionalidades de cada um são então combinadas, permitindo assim uma gama mais vasta de aplicações. Com efeito, a combinação destes 2 materiais, permite combinar as características e compensar as fraquezas de cada um (exemplo: resistência mecânica limitada do MELT-BLOWN). O SMS possui excelentes propriedades físicas assim como qualidades de barreira contra as partículas sólidas e antiprojeções de produtos químicos conservando ao mesmo tempo uma boa respirabilidade.



MICROPOROSO

MICROPOROSO é um têxtil composto por uma camada de SPUNBOND POLIPROPILENO coberto com uma película microporosa laminada em polietileno.

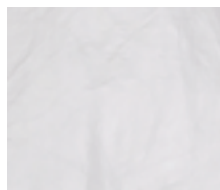
Este processo permite combinar um máximo de respirabilidade, de conforto e um alto nível de proteção química, biológica e contra as partículas. Têxtil resistente, tratamento anti-estático e anti-pelos.



DUPONT™ TYVEK®

DuPont™ Tyvek® é um material não-tecido fabricado exclusivamente por DuPont. É constituído por filamentos puros de polietileno de alta densidade dispostos de forma aleatória e comprimidos para formar um têxtil polivalente ao mesmo tempo resistente ao rasgamento, muito leve e suave. É permeável ao ar e ao vapor de água mas afasta os líquidos aquosos e os aerossóis. Forma uma excelente barreira protetora contra as partículas finas e as fibras.

Produz muito poucos pelos e beneficia igualmente de um tratamento anti-estático.



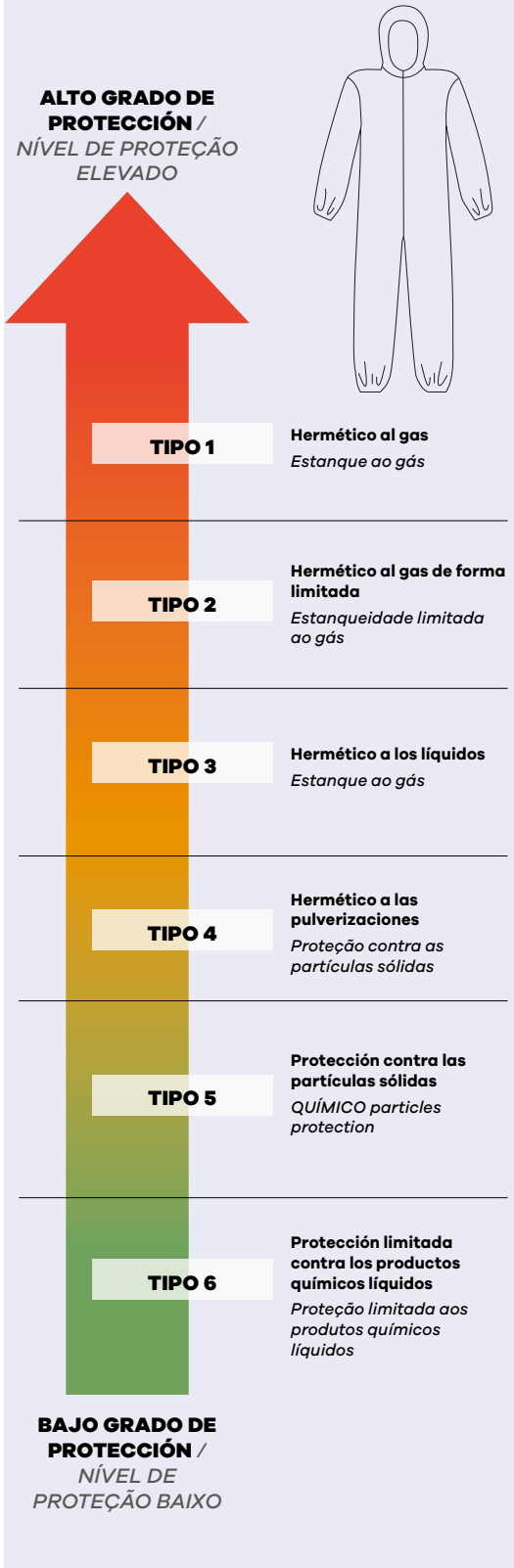
→ GUÍA DE NORMAS / GUIA DAS NORMAS

Antes de cualquier uso, un experto en salud y seguridad en el trabajo debe llevar a cabo un análisis de riesgos. Tendrá en cuenta los tipos de exposición a las que se puede enfrentar el trabajador (productos químicos sólidos y líquidos, gases, agentes infecciosos, partículas radiactivas, zona ATEX, etc.).

Antes de qualquer utilização, deve ser efetuada uma análise de riscos por um perito em saúde e segurança no trabalho. Ele tomará em consideração os tipos de exposição com os quais o trabalhador pode ser confrontado (produtos químicos sólidos e líquidos, gás, agentes infecciosos partículas radioativas, zona ATEX...).

 CAT III	Categoría III	Categoria III
 EN13034 TIPO 6	Ropa de protección que ofrece una protección limitada contra los productos químicos líquidos (Salpicaduras limitadas)	Vestuário de proteção que oferece uma proteção limitada contra os produtos químicos líquidos (Respingos limitados)
 EN13982-1 TIPO 5	Ropa de protección contra partículas químicas sólidas transportadas por el aire	Vestuário de proteção contra as partículas sólidas químicas transportadas pelo ar
 EN14605 TIPO 4	Ropa protectora cuyas juntas son herméticas a pulverizaciones y niebla	Vestuário de proteção cujas ligações são estanques às pulverizações e ao nevoeiro.
 EN14605 TIPO 3	Ropa de protección química hermética a los líquidos en forma de chorros presurizados	Vestuário de proteção química estanque aos líquidos sob a forma de jatos sub pressão
 EN943 TIPO 2	Ropa de protección contra productos químicos peligrosos sólidos, líquidos y gaseosos, incluidos aerosoles líquidos y partículas sólidas.	Vestuário de proteção contra os produtos químicos perigosos sólidos, líquidos e gasosos, incluindo os aerossóis líquidos e as partículas sólidas.
 EN943 TIPO 1	Mono de protección química hermética al gas	Fato completo de proteção química estanque aos gases
 EN1149-5	Ropa protectora antiestática que permite disipar las cargas electrostáticas para evitar descargas eléctricas.	Vestuário de proteção anti-estático permitindo a dissipação das cargas eletro-estáticas de forma a impedir as descargas elétricas
 EN14126	Ropa de protección contra agentes infecciosos	Vestuário de proteção contra os agentes infecciosos
 EN1073-2	Ropa de protección contra la contaminación radioactiva en forma de partículas	Vestuário de proteção contra a contaminação radioativa sob a forma de partículas
 EN14116	Ropa de protección con propagación limitada de las llamas	Vestuário de proteção com propagação de chama limitada
 EN420	Requisitos generales para los guantes de protección	Exigências gerais para as luvas de proteção
 EN374-1	Protección química específica	Proteção química específica
 EN374-5	Para guantes que ofrecen protección contra bacterias y hongos	Para as luvas que oferecem uma proteção contra as bactérias e os fungos
 ALIMENTARIO ALIMENTAR	Contacto alimentario	Contacto alimentar

→ GRADO DE PROTECCIÓN / NÍVEL DE PROTEÇÃO



→ DATOS TÉCNICOS / DADOS TÉCNICOS

RESISTENCIA A LA PENETRACIÓN DE LÍQUIDOS / RESISTÊNCIA À PENETRAÇÃO DOS LÍQUIDOS												
REFERENCIAS / REFERÊNCIAS	MO43105 / 43205	MO44105	MO44135	MO44445	MO44305	MO44325	MO44505 / MO44515	MO44805	TYVEK 500 Xpert	TYVEK 500 HV	TYVEK 800 J	TYCHEM 2000C
Ácido sulfúrico 30 % (h2so4) / ácido sulfúrico 30% (h2so4)	Clase 3/3 Classe 3/3											
Hidróxido de sodio 10 % (naoh) / hidróxido de sódio 10% (naoh)	Clase 3/3 Classe 3/3											
O-xileno / o-xileno	Clase 3/3 Classe 3/3	NT					Clase 3/3 Classe 3/3		NT			Clase 3/3 Classe 3/3
Butan-1-ol / butano 1ol	Clase 3/3 Classe 3/3	NT					Clase 3/3 Classe 3/3		NT			Clase 3/3 Classe 3/3

REPELENTE DE LÍQUIDOS / REPULSÃO DE LÍQUIDOS												
REFERENCIAS / REFERÊNCIAS	MO43105 / 43205	MO44105	MO44135	MO44445	MO44305	MO44325	MO44505 / MO44515	MO44805	TYVEK 500 Xpert	TYVEK 500 HV	TYVEK 800 J	TYCHEM 2000C
Ácido sulfúrico 30 % (h2so4) / ácido sulfúrico 30% (h2so4)	Clase 3/3 Classe 3/3	Clase 2/3 Classe 2/3	Clase 3/3 Classe 3/3		Clase 2/3 Classe 2/3				Clase 3/3 Classe 3/3			
Hidróxido de sodio 10 % (naoh) / hidróxido de sódio 10% (naoh)		Clase 3/3 Classe 3/3		Clase 2/3 Classe 2/3				Clase 3/3 Classe 3/3				
O-xileno / o-xileno		NT		Clase 2/3 Classe 2/3		NT	Clase 3/3 Classe 3/3		NT		Clase 1/3 Classe 1/3	Clase 3/3 Classe 3/3
Butan-1-ol / butano 1ol		NT		Clase 2/3 Classe 2/3		Clase 3/3 Classe 3/3			NT		Clase 2/3 Classe 2/3	

RESISTENCIA A LA PERMEACIÓN / RESISTENTE À PERMEABILIDADE		
REFERENCIAS / REFERÊNCIAS	MO44505 / MO44515	MO44805
Ácido sulfúrico 30 % (h2so4) / ácido sulfúrico 30% (h2so4)	Clase 1 (h2so4 10%) / Classe 1 (h2so4 10%)	Clase 6 Classe 6
Hidróxido de sodio 10 % (naoh) / hidróxido de sódio 10% (naoh)	NT	Clase 6 Classe 6

COMPRENDER LOS RENDIMIENTOS QUÍMICOS DEL MATERIAL / COMPREENDER O DESEMPENHO QUÍMICO DA MATÉRIA	
TIEMPO DE TRÁNSITO NORMALIZADO A UNA VELOCIDAD DE PERMEACIÓN DE 1 00G/CM ² /MIN EN MINUTOS TEMPO DE PASSAGEM NORMALIZADO A UMA TAXA DE PERMEABILIDADE DE 1.00G/CM ² /MIN EM MINUTOS	CLASE / CLASSE
> 10	1
> 30	2
> 60	3
> 120	4
> 240	5
> 480	6

RESISTENCIA A LA PENETRACIÓN DE LÍQUIDOS / RESISTÊNCIA À PENETRAÇÃO DOS LÍQUIDOS	
Clase 1 / Classe 1 : <10%	
Clase 2 / Classe 2 : <5%	
Clase 3 / Classe 3 : <1%	

REPELENTE DE LÍQUIDOS / REPULSÃO DE LÍQUIDOS	
Clase 1 / Classe 1 : >80%	
Clase 2 / Classe 2 : >90%	
Clase 3 / Classe 3 : >95%	

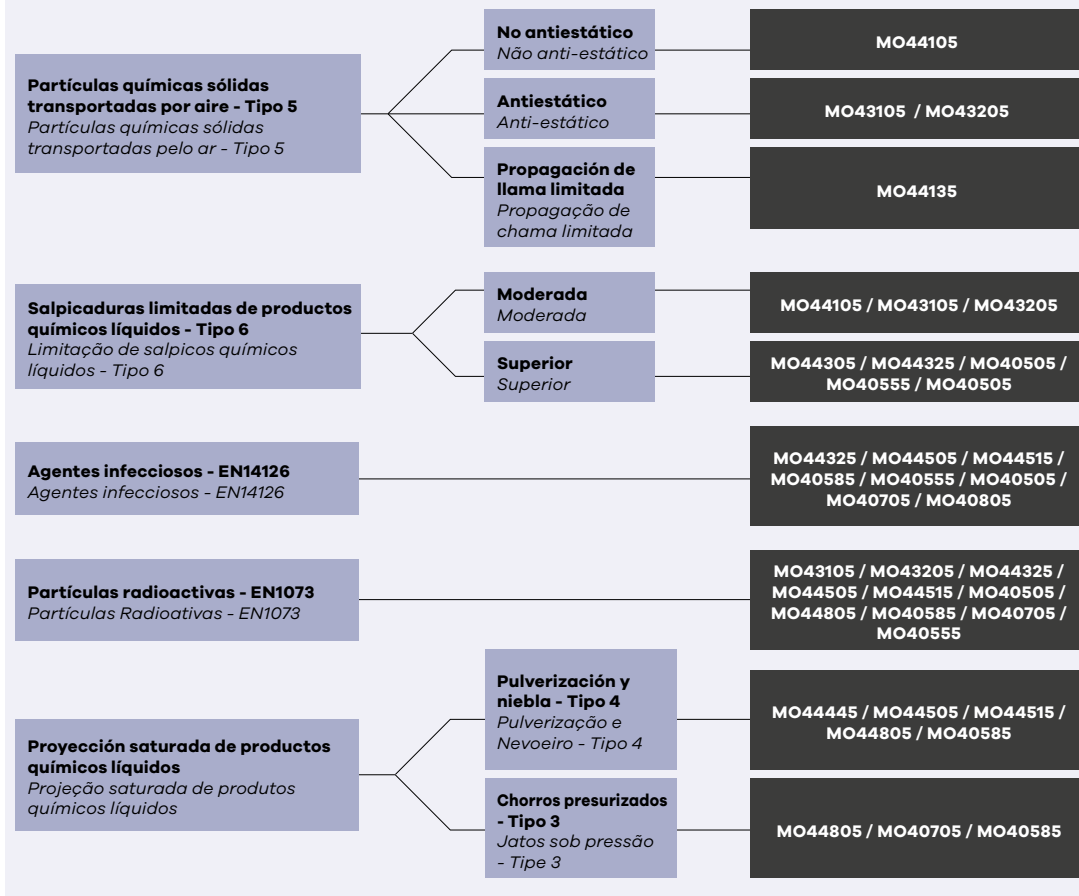
REFERENCIAS / REFERÊNCIAS	Resistencia a la abrasión <i>Resistência à Abrasão</i> (EN530 Método 2)	Resistencia al desgarro trapezoidal <i>Resistência ao rasgamento (sentido transversal)</i> (EN ISO 9073-4)	Resistencia a la tensión <i>Resistência à tração</i> (EN ISO 13934-1)	Resistencia a la perforación <i>Resistência à perfuração</i> (EN863)	Resistencia a la flexión <i>Resistência à flexão</i> (EN ISO 7854 método B)	Resistencia de las costuras <i>Resistência das costuras</i> (ISO 13935-2)
MO43105 / MO43205	1/6	1/6	2/6	2/6	4/6	2
MO44105	6/6	3/6	2/6	1/6	6/6	3/6
MO44135	2/6	3/6	2/6	1/6	6/6	/
MO44445	6/6	2/6	1/6	2/6	6/6	/
MO44305	1/6	1/6	1/6	1/6	/	3/6
MO44325	1/6	1/6	2/6	2/6	/	2/6
MO44505 / MO44515	1/6	1/6	2/6	1/6	/	/
MO44805	6/6	2/6	2/6	2/6	6/6	4/6
TYVEK 500 Xpert - MO40505	2/6	1/6	2/6	2/6	6/6	3/6
TYVEK 500 HV - MO40555	2/6	1/6	1/6	2/6	4/6	3/6
TYVEK 800 J - MO40585	2/6	1/6	2/6	2/6	4/6	3/6
TYCHEM 2000C - MO40705	5/6	1/6	3/6	2/6	3/6	4/6

NT: no testado / não testado

COMPRENDER LOS RENDIMIENTOS MECÁNICOS DEL MATERIAL / COMPREENDER O DESEMPENHO QUÍMICO DA MATÉRIA

Resistencia a la abrasión <i>Resistência à Abrasão</i> (EN530 método 2)	Clase 1 / Classe 1	>10 ciclos
	Clase 2 / Classe 2	>100 ciclos
	Clase 3 / Classe 3	>500 ciclos
	Clase 4 / Classe 4	>1000 ciclos
	Clase 5 / Classe 5	>1500 ciclos
	Clase 6 / Classe 6	>2000 ciclos
Resistencia a la flexión <i>Resistência à flexão</i> (EN7854)	Clase 1 / Classe 1	>1000 ciclos
	Clase 2 / Classe 2	>2000 ciclos
	Clase 3 / Classe 3	>5000 ciclos
	Clase 4 / Classe 4	>15000 ciclos
	Clase 5 / Classe 5	>40000 ciclos
	Clase 6 / Classe 6	>100000 ciclos
Resistencia al desgarro trapezoidal <i>Resistência ao rasgamento (sentido transversal)</i> (EN ISO 9073-4)	Clase 1 / Classe 1	>10 N
	Clase 2 / Classe 2	> 20 N
	Clase 3 / Classe 3	> 40 N
	Clase 4 / Classe 4	> 60 N
	Clase 5 / Classe 5	> 100 N
	Clase 6 / Classe 6	> 150 N
Resistencia a la tracción <i>Resistência à tração</i> (EN ISO 13934-1)	Clase 1 / Classe 1	>30 N
	Clase 2 / Classe 2	> 60 N
	Clase 3 / Classe 3	> 100 N
	Clase 4 / Classe 4	> 250 N
	Clase 5 / Classe 5	> 500 N
	Clase 6 / Classe 6	> 1000 N
Resistencia a la perforación <i>Resistência à perfuração</i> (EN 863)	Clase 1 / Classe 1	>5 N
	Clase 2 / Classe 2	> 10 N
	Clase 3 / Classe 3	> 50 N
	Clase 4 / Classe 4	> 100 N
	Clase 5 / Classe 5	> 150 N
	Clase 6 / Classe 6	> 250 N

→ ELIJA SU MONO / ESCOLHA O SEU FATO DE MACACO



→ TECNOLOGÍA DE LAS COSTURAS / TECNOLOGIA DE COSTURAS

COSTURAS SOBREHILADAS / COSTURAS SOBREPOSTAS

Esta técnica proporciona una sólida resistencia mecánica a la costura, al tiempo que brinda protección contra salpicaduras ligeras y partículas secas.

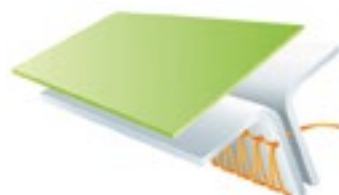
Esta técnica confere uma resistência mecânica robusta das costuras, oferecendo ao mesmo tempo uma proteção contra os salpicos leves e contra as partículas secas.



COSTURAS COSIDAS ENTRECUBIERTAS DE UNA BANDA TERMOSELLADA / COSTURAS COSIDAS E SOBREPOSTAS POR UMA FAIXA TERMO-SELADA

Las costuras internas están revestidas de una banda termosellada que permite un sellado óptimo contra las partículas muy finas, los líquidos en forma de niebla y las proyecciones intensas de líquidos.

As costuras internas são recobertas por uma faixa termo-selada que permite uma estanqueidade ótima contra as partículas muito finas, os líquidos sob a forma de neveiro assim como as projeções intensas de líquidos





MONOS

FATOS DE MACACO

5S10 - 5S11

MO43100 / MO43200

TIPO 5-6

50
gr/m²



CAT. III



EN13034
TIPO 6



EN13982-1
TIPO 5



EN1149-5



EN1073-2



MO43100



MO43200



VENTAJAS

- Alta transpirabilidad
- Cierre en puño con elásticos para pulgares
- Cierre en tobillo con estribo elástico
- Cierre central con cremallera con solapa adhesiva
- Cierre de cintura elástico
- Antiestático

VANTAGENS

- Alta respirabilidade
- Aperto elástico do punho com passa-polegar elástica
- Aperto elástico do tornozelo com estribo elástico
- Fecho de correr central com aba adesiva
- Cintura com elástico
- Anti-estático

SECTORES INDUSTRIALES / INDUSTRIES

- Industria agrícola
- Limpieza
- Industria farmacéutica
- Mantenimiento
- Electrónica
- Construcción
- Agro-indústria
- Limpeza
- Indústria farmacéutica
- Manutenção
- Eletrónica
- Construção

CARACTERÍSTICAS / CARACTERÍSTICAS

- Sms
- Cierre central con cremallera con solapa adhesiva
- Cintura elástica.
- Cierre en puño con elástico
- Elástico para pulgares
- Cierre en tobillo con elástico
- Estribo elástico
- Capucha con elástico

- Sms
- Fecho de correr central com aba adesiva
- Cintura elástica
- Aperto elástico do punho
- Passa-polegar elástico
- Aperto elástico do tornozelo
- Estribo elástico
- Capuz elástico

TALLAS - TAMANHOS	S	M	L	XL	XXL	XXXL
BLANCO - BRANCO	43101	43102	43103	43104	43105	43106
AZUL - AZUL	-	43202	43203	43204	43205	43206



SMS

MO44100

TIPO 5-6

65
gr/m²



CAT. III



EN13034
TIPO 6



EN13982-1
TIPO 5



VENTAJAS

- Alta transpirabilidad
- Cierre en puño elástico
- cierre en tobillo elástico
- cierre de cintura elástico

VANTAGENS

- Alta respirabilidade
- Aperto elástico no punho
- Aperto elástico no tornozelo
- Cintura com elástico

SECTORES INDUSTRIALES / INDUSTRIES

- Limpieza
- Construcción
- Mantenimiento
- Limpeza
- Manutenção
- Construção

CARACTERÍSTICAS / CARACTERÍSTICAS

- SMS
- Cierre central con cremallera con solapa
- Cintura elástica
- Cierre en puño con elástico
- Cierre en tobillo con elástico
- Capucha con elástico 3 piezas

- SMS
- Fecho de correr central com aba
- Cintura elástica
- Aperto elástico do punho
- Aperto elástico do tornozelo
- Capuz elástico 3 faces

TALLAS - TAMANHOS	L	XL	XXL	XXXL
BLANCO - BRANCO	44103	44104	44105	44106

SMS FIRE RETARDANT

MO44135

TIPO 5-6

65
gr/m²



CAT. III



EN13034
TIPO 6



EN13982-1
TIPO 5



EN1149-5



EN14116



VENTAJAS

- IGNÍFUGO
- Antiestático
- Cierre en puño elástico
- cierre en tobillo elástico
- cierre de cintura elástico

VANTAGENS

- RETARDADOR DE FOGO
- Anti-estático
- Aperto elástico no punho
- Aperto elástico no tornozelo
- Cintura com elástico

SECTORES INDUSTRIALES / INDUSTRIES

- Zonas ATEX
- Industria farmacéutica
- Industria química
- Industria petrolífera
- Zonas ATEX
- Indústria farmacêutica
- Indústria química
- Indústria petrolífera

CARACTERÍSTICAS / CARACTERÍSTICAS

- SMS
- Cierre central con cremallera con solapa adhesiva
- Cintura elástica
- Cierre en puño con elástico
- Cierre en tobillo con elástico
- Capucha con elástico 3 piezas
- SMS
- Fecho de correr central com aba adesiva
- Cintura elástica
- Aperto elástico do punho
- Aperto elástico do tornozelo
- Capuz elástico 3 faces

TALLAS - TAMANHOS	L	XL	XXL
AZUL - AZUL	44133	44134	44135



SMS CPE

MO44445

TIPO 4B-5B-6B

65
gr/m²

CAT. III

EN13034
TIPO 6BEN13982-1
TIPO 5BEN14605
TIPO 4B

EN14126



VENTAJAS

- Película de polietileno clorado (CPE)
- Costuras revestidas de una banda termosellada
- Impermeable a los líquidos pulverizados
- Cierre central con cremallera con solapa adhesiva

VANTAGENS

- Película de Polietileno Clorado (CPE)
- Costura coberta de uma faixa termo-selada
- Impermeável aos líquidos pulverizados
- Fecho de correr central com aba adesiva

SECTORES INDUSTRIALES / INDUSTRIES

- | | |
|---|---------------------------------------|
| ■ Limpieza | ■ Limpeza |
| ■ Mantenimiento | ■ Manutenção |
| ■ Construcción | ■ Construção |
| ■ Pulverización | ■ Pulverização |
| ■ Diagnóstico y tratamiento del amianto | ■ Diagnóstico e tratamento do amianto |

CARACTERÍSTICAS / CARACTERÍSTICAS

- | | |
|---|---|
| ■ SMS + PELÍCULA CPE | ■ SMS + PELÍCULA CPE |
| ■ Cierre central con cremallera con solapa adhesiva | ■ Fecho de correr central com aba adesiva |
| ■ Cierre en puño con elástico | ■ Aperto elástico do punho |
| ■ Cierre en tobillo con elástico | ■ Aperto elástico do tornozelo |
| ■ Capucha con elástico 3 piezas | ■ Capuz elástico 3 faces |

TALLAS - TAMANHOS	L	XL	XXL
AMARILLO - AMARELO	44443	44444	44445

5M20

MO44305

TIPO 5-6

55
gr/m²



CAT. III



EN13034
TIPO 6



EN13982-1
TIPO 5



EN1149-5



VENTAJAS

- Materiales transpirables para mayor comodidad
- Cierre en puño con elásticos para pulgares
- Cierre en tobillo con estribo elástico
- Cierre con cremallera con solapa adhesiva
- cierre de cintura elástico
- Mentonera adhesiva

VANTAGENS

- Material respirante para maior conforto
- Aperto elástico do punho com passa-polegar elástico
- Aperto elástico do tornozelo com estribo elástico
- Cintura com elástico
- Fecho de correr central com aba adesiva
- Correia do queixo adesiva

SECTORES INDUSTRIALES / INDUSTRIES

- Industria agrícola
- Electrónica
- Mantenimiento
- Industria farmacéutica
- Agro-indústria
- Eletrónica
- Manutenção
- Indústria farmacêutica

CARACTERÍSTICAS / CARACTERÍSTICAS

- SPP + película microporosa
- Cierre central con cremallera con solapa adhesiva
- Cintura elástica
- Cierre en puño con elástico
- Elástico para pulgares
- Cierre en tobillo con elástico
- Estribo elástico
- Capucha con elástico 3 piezas
- SPP + película microporosa
- Fecho de correr central con aba adhesiva
- Cintura elástica
- Aperto elástico do punho
- Passa-polegar elástico
- Aperto elástico do tornozelo
- Estribo elástico
- Capuz elástico 3 faces

TALLAS - TAMANHOS	S	M	L	XL	XXL	XXXL
BLANCO - BRANCO	44301	44302	44303	44304	44305	44306



5M30

MO44325

TIPO 5B-6B

65
gr/m²

MONOS / FATOS DE MACACO



CAT. III



EN13034
TIPO 6B



EN13982-1
TIPO 5B



EN1149-5



EN1073-2



EN14126



VENTAJAS

- Materiales transpirables para mayor comodidad
- Cierre en puño con elásticos para pulgares
- Cierre en tobillo con estribo elástico
- Cierre con cremallera con solapa adhesiva
- Cierre de cintura elástico
- Mentonera adhesiva
- Protección contra agentes infecciosos

VANTAGENS

- Material respirante para maior conforto
- Aperto elástico do punho com passa-polegar elástico
- Aperto elástico do tornozelo com estribo elástico
- Cintura com elástico
- Fecho de correr central com aba adesiva
- Correia do queixo adesiva
- Proteção contra os agentes infecciosos



SECTORES INDUSTRIALES / INDUSTRIES

- Industria farmacéutica
- Policia científica
- Electrónica
- Riesgos biológicos
- Industria automóvil
- Indústria farmacéutica
- Polícia científica
- Eletrónica
- Riscos biológicos
- Indústria automóvel

CARACTERÍSTICAS / CARACTERÍSTICAS

- SPP + película microporosa
- Cierre central con cremallera con solapa adhesiva
- Cintura elástica
- Cierre en puño con elástico
- Elástico para pulgares
- Cierre en tobillo con elástico
- Estribo elástico
- Capucha con elástico
- SPP + película microporosa
- Fecho de correr central con aba adhesiva
- Cintura elástica
- Aperto elástico do punho
- Passa-polegar elástico
- Aperto elástico do tornozelo
- Estribo elástico
- Capuz elástico

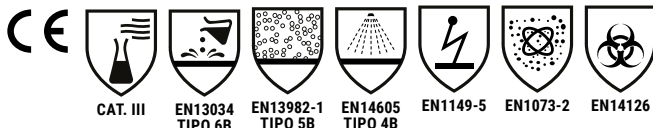
TALLAS - TAMANHOS	S	M	L	XL	XXL	XXXL
BLANCO - BRANCO	44321	44322	44323	44324	44325	44326

4M40 - 4M42

MO44500 / MO44510

TIPO 4B-5B-6B

65
gr/m²



VENTAJAS

- Materiales transpirables para mayor comodidad
- Cierre en puño con elásticos para pulgares
- Cierre en tobillo con estribo elástico
- Cierre de cintura elástico
- Cierre con cremallera central con solapa adhesiva
- Mentonera adhesiva
- Protección contra agentes infecciosos
- Costuras revestidas de una banda termosellada
- Impermeable a los líquidos pulverizados

VANTAGENS

- *Material respirante para maior conforto*
- *Aperto elástico do punho com passa-polegar elástico*
- *Aperto elástico do tornozelo com estribo elástico*
- *Cintura com elástico*
- *Fecho de correr central com aba adesiva*
- *Correia do queixo adesiva*
- *Proteção contra os agentes biológicos*
- *Costura coberta de uma faixa termo-selada*
- *Impermeável aos líquidos pulverizados*



MO44500
4M40

MO44510
4M42

SECTORES INDUSTRIALES / INDUSTRIES

- Industria química
- Industria farmacéutica
- Agricultura y tratamientos fitosanitarios
- Pintura aerosol
- Riesgos biológicos
- Diagnóstico y tratamiento del amianto
- Industria automovil
- Descontaminación
- *Indústria química*
- *Indústria farmacêutica*
- *Agricultura e Tratamentos Fitossanitários*
- *Pintura aerossol*
- *Riscos biológicos*
- *Diagnóstico e tratamento do amianto*
- *Indústria automóvel*
- *Descontaminação*

CARACTERÍSTICAS / CARACTERÍSTICAS

- SPP + película microporosa
- Cierre central con cremallera con solapa adhesiva
- Cintura elástica
- Cierre en puño con elástico
- Elástico para pulgares
- Cierre en tobillo con elástico
- Estribo elástico
- Capucha con elástico 3 piezas
- *SPP + película microporosa*
- *Fecho de correr central com aba adesiva*
- *Cintura elástica*
- *Aperto elástico do punho*
- *Passa-polegar elástico*
- *Aperto elástico do tornozelo*
- *Estribo elástico*
- *Capuz elástico 3 peças*

TALLAS - TAMANHOS	S	M	L	XL	XXL	XXXL
BLANCO/NARANJA FLUÓR - BRANCO/LARANJA FLUORESCENTE	44501	44502	44503	44504	44505	44506
VERDE - VERDE	44511	44512	44513	44514	44515	44516



MONOS / FATOS DE MACACO

TYVEK 500 XPERT

MO40505

TIPO 5B-6B



CAT. III



EN13034
TIPO 6B



EN13982-1
TIPO 5B



EN1149-5



EN1073-2



EN14126



VENTAJAS

- Materiales transpirables para mayor comodidad
- cierre de cintura elástico
- Protección contra agentes infecciosos

VANTAGENS

- Material respirante para maior conforto
- Cintura com elástico
- Proteção contra os agentes infecciosos

SECTORES INDUSTRIALES / INDUSTRIES

- Industria farmacéutica
- Limpieza industrial
- Mantenimiento
- Industria automóvil
- Indústria farmacêutica
- Limpeza industrial
- Manutenção
- Indústria automóvel

CARACTERÍSTICAS / CARACTERÍSTICAS

- Tyvek
- Cierre central con cremallera con solapa adhesiva
- Cintura elástica
- Cierre en puño con elástico
- Cierre en tobillo con elástico
- Capucha con elástico 3 piezas

- Tyvek
- Fecho de correr central com aba adesiva
- Cintura elástica
- Aperto elástico do punho
- Aperto elástico do tornozelo
- Capuz elástico 3 faces

TALLAS - TAMANHOS	M	L	XL	XXL
BLANCO - BRANCO	40502	40503	40504	40505

TYVEK 500 HV

TIPO 5B-6B

MO40555



VENTAJAS

- Alta visibilidad
- Protección química y biológica

VANTAGENS

- Alta visibilidade
- Proteções química e biológica



SECTORES INDUSTRIALES / INDUSTRIES

- | | |
|---------------------------|--------------------------|
| ■ Ferrovio | ■ Ferroviário |
| ■ Carreteras | ■ Rodoviário |
| ■ Minero | ■ Mineiro |
| ■ Aeropuertos | ■ Aeroportuário |
| ■ Construcción | ■ Construção |
| ■ Tratamiento de residuos | ■ Tratamento de resíduos |

CARACTERÍSTICAS / CARACTERÍSTICAS

- | | |
|---|--|
| <ul style="list-style-type: none"> ■ Tyvek ■ Cierre central con cremallera con solapa adhesiva ■ Cintura elástica ■ Cierre en puño con elástico ■ Cierre en tobillo con elástico | <ul style="list-style-type: none"> ■ Tyvek ■ Fecho de correr central com aba adesiva ■ Cintura elástica ■ Aperto elástico do punho ■ Aperto elástico do tornozelo |
|---|--|

TALLAS - TAMANHOS	M	L	XL	XXL
NARANJA HIZV + BANDAS RETRORREFLECTANTES COR DE LARANJA HIZV + FAIXAS RETRORREFLETORAS	40552	40553	40554	40555

Paquete de 25 unidades / Embalagem por 25 peças



TYVEK 800 J

MO40585

TIPO 3B-4B-5B-6B



CAT. III



EN13034
TIPO 6B



EN13982-1
TIPO 5B



EN14605
TIPO 4B



EN14605
TIPO 3B



EN1149-5



EN1073-2



EN14126



VENTAJAS

- Materiales transpirables para mayor comodidad
- Cierre en puño con elásticos para pulgares
- Cierre en tobillo elástico
- cierre de cintura elástico
- Cierre con cremallera central con solapa adhesiva
- Mentonera adhesiva
- Protección contra agentes infecciosos
- Costuras revestidas de una banda termosellada
- Impermeable a las proyecciones intensas de líquidos

VANTAGENS

- *Material respirante para maior conforto*
- *Aperto elástico do punho com passa-polegar elástico*
- *Aperto elástico no tornozelo*
- *Cintura com elástico*
- *Fecho de correr central com aba adesiva*
- *Correia do queixo adesiva*
- *Proteção contra os agentes biológicos*
- *Costura coberta de uma faixa termo-selada*
- *Impermeável às fortes projeções de líquidos*

SECTORES INDUSTRIALES / INDUSTRIES

- Industria química
- Limpieza industrial
- Explotación minera
- Trabajo en los desagües
- Mantenimientos industriales
- Industria alimentaria
- Indústria química
- Limpeza industrial
- Exploração mineira
- Trabalhos nos esgotos
- Manutenções industriais
- Indústria alimentar

CARACTERÍSTICAS / CARACTERÍSTICAS

- Tyvek
- Cierre central con cremallera con solapa adhesiva
- Cintura elástica
- Cierre en puño con elástico
- Cierre en tobillo con elástico
- Capucha elástica

- Tyvek
- Fecho de correr central com aba adesiva
- Cintura elástica
- Aperto elástico do punho
- Aperto elástico do tornozelo
- Passa-montanhas elástico

TALLAS - TAMANHOS	M	L	XL	XXL
BLANCO/NARANJA FLUÓR - BRANCO/LARANJA FLUORESCENTE	40582	40583	40584	40585

3X60

MO44805

TIPO 3B-4B-5B-6B

90
gr/m²



CAT. III



EN13034
TIPO 6B



EN13982-1
TIPO 5B



EN14605
TIPO 4B



EN14605
TIPO 3B



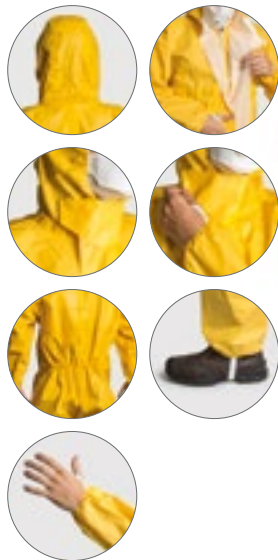
EN1149-5



EN1073-2



EN14126



VENTAJAS

- Cierre en puño con elásticos para pulgares
- Cierre en tobillo con estribo elástico
- Cierre de cintura elástico
- Cierre con cremallera central con doble solapa adhesiva
- Mentonera adhesiva
- Protección contra agentes infecciosos
- Costuras revestidas de una banda termosellada
- Impermeable a las proyecciones intensas de líquidos

VANTAGENS

- Aperto elástico do punho com passa-polegar elástico
- Aperto elástico do tornozelo com estribo elástico
- Cintura com elástico
- Fecho de correr central com dupla aba adesiva
- Correia do queixo adesiva
- Proteção contra os agentes biológicos
- Costura coberta de uma faixa termo-selada
- Proteção contra químicos inorgânicos e riscos biológicos
- Impermeável às fortes projeções de líquidos

SECTORES INDUSTRIALES / INDUSTRIES

- Industria química inorgánica
- Industria farmacéutica
- Riesgos biológicos
- Epidemias y virus
- Industria petrolífera
- Salpicaduras presurizadas
- Descontaminación
- Tratamiento de aguas residuales
- Indústria química inorgânica
- Indústria farmacêutica
- Riscos biológicos
- Epidemias e virus
- Indústria petrolífera
- Respingos pressurizados
- Descontaminação
- Tratamento de águas residuais

CARACTERÍSTICAS / CARACTERÍSTICAS

- Polietileno laminado + 3 capas de polipropileno
- Cierre central con cremallera con doble solapa adhesiva
- Cintura elástica
- Cierre en puño con elástico
- Elástico para pulgares
- Cierre en tobillo con elástico
- Estribo elástico
- Capucha con elástico 3 piezas
- Polietileno laminado + 3 camadas de polipropileno
- Fecho de correr central com dupla aba adesiva
- Cintura elástica
- Aperto elástico do punho
- Passa-polegar elástico
- Aperto elástico do tornozelo
- Estribo elástico
- Capuz elástico 3 faces

TALLAS - TAMANHOS	M	L	XL	XXL	XXXL
AMARILLO - AMARELO	44802	44803	44804	44805	44806



MONOS / FATOS DE MACACO

TYCHEM 2000 C

MO40705

TIPO 3B-4B-5B-6B



CAT. III



EN13034
TIPO 6B



EN13982-1
TIPO 5B



EN14605
TIPO 4B



EN14605
TIPO 3B



EN1149-5



EN1073-2



EN14126



VENTAJAS

- Cierre en puño elástico
- Cierre en tobillo elástico
- Cierre de cintura elástico
- Cierre con cremallera central con doble solapa adhesiva
- Mentonera adhesiva
- Protección contra agentes infecciosos
- Costuras revestidas de una banda termosellada
- Impermeable a las proyecciones intensas de líquidos

VANTAGENS

- Aperto elástico do punho com passa-polegar elástico
- Cintura com elástico
- Fecho de correr central com dupla aba adesiva
- Proteção contra os agentes biológicos
- Costura coberta de uma faixa termoselada
- Proteção contra químicos inorgânicos e riscos biológicos
- Impermeável às fortes projeções de líquidos

SECTORES INDUSTRIALES / INDUSTRIES

- Industria química inorgánica
- Industria farmacéutica
- Riesgos biológicos
- Epidemias y virus
- Industria petrolífera
- Salpicaduras presurizadas
- Descontaminación
- Tratamiento de aguas residuales
- Indústria química inorgânica
- Indústria farmacêutica
- Riscos biológicos
- Epidemias e vírus
- Indústria petrolífera
- Respingos pressurizados
- Descontaminação
- Tratamento de +aguas residuais

CARACTERÍSTICAS / CARACTERÍSTICAS

- Tychem
- Cierre central con cremallera con doble solapa adhesiva
- Cintura elástica
- Cierre en puño con elástico
- Cierre en tobillo con elástico
- Capucha elástica
- Tychem
- Fecho de correr central com dupla aba adesiva
- Cintura elástica
- Aperto elástico do punho
- Aperto elástico do tornozelo
- Passa-montanhas elástico

TALLAS - TAMANHOS	M	L	XL	XXL
AMARILLO - AMARELO	40702	40703	40704	40705

ABESTOS KIT

MO45700



COMPOSICIÓN DEL KIT

- Un mono SMS+CPE ref. 44444
- Unas gafas integrales MONOLUX ref. 60590
- Una mascarilla FFP3 NRD con válvula ref. 23306
- Un par de guantes de nitrilo ref. 5510
- Una bobina de película elástica
- Dos bolsas de recuperación con marcado AMIANTO

COMPOSIÇÃO DO KIT

- Um fato de macaco 4M42 ref. 44444
- Uma máscara-óculos de proteção MONOLUX ref. 60599
- Uma máscara FFP3 NRD com válvula ref. 23306
- Um par de luvas de nitrilo ref. 5510
- Uma bobine de película extensível
- Dois sacos de recuperação com marcação AMIANTO

TALLAS - TAMANHOS	TALLA ÚNICA - TAMANHO ÚNICO
45700	TXL



PHYTOSANITARY KIT

MO45810



COMPOSICIÓN DEL KIT

- Un mono 4M42 ref. 44514
- Unas gafas integrales CHIMILUX ref. 60599
- Una media máscara de cartuchos ETNA ref. 6ETN200NSI
- 2 filtros A2P3 ref. 6REF360NSI
- Un par de guantes de nitrilo ref. 5510

COMPOSIÇÃO DO KIT

- Um fato completo 4M42 ref. 44514
- Uma máscara-óculos de proteção CHIMILUX ref. 60599
- Uma meia-máscara de cartuchos ETNA ref. 6ETN200NSI
- Dois filtros A2P3 ref. 6REF360NSI
- Um par de luvas de nitrilo ref. 5510

TALLAS - TAMANHOS	TALLA ÚNICA - TAMANHO ÚNICO
45810	TXL



SPP

SPP

SPP COAT

MO41105 / MO41115 / MO41125

40
gr/m²



SECTORES INDUSTRIALES / INDUSTRIES

- Sectores industriales
- Indústria agroalimentar
- Industria agroalimentaria
- Restauração
- Restauración
- Limpeza
- Trabajos de limpieza

MO41105 (sin bolsillos) / (sem bolsos)

MO41115 (con bolsillos) / (com bolsos)

MO41125 (con bolsillos) / (com bolsos)

CARACTERÍSTICAS / CARACTERÍSTICAS

- SPP
- Cierre central con 4 botones a presión (MO41105 / MO41115)
- Cierre central con cremallera (MO41125)
- Cierre en puño con elástico
- SPP
- Fecho central por 4 botões de pressão (MO41105 / MO41115)
- Fecho de correr central (MO41125)
- Aperto elástico do punho

TALLAS - TAMANHOS	L	XL	XXL
BATA DE CUELLO CLÁSICO SIN BOLSILLOS - CASACO DE GOLA CLÁSSICA SEM BOLSOS	41103	41104	41105
BATA DE CUELLO CLÁSICO CON BOLSILLOS - CASACO DE GOLA CLÁSSICA COM BOLSOS	41113	41114	41115
BATA DE CUELLO OFICIAL CON BOLSILLOS - CASACO DE GOLA CLÁSSICA SEM BOLSOS	41123	41124	41125

SPP COVERALL

MO42105

40
gr/m²



SECTORES INDUSTRIALES / INDUSTRIES

- Sectores industriales
- Industria agroalimentaria
- Trabajos de pintura
- Trabajos de limpieza
- Higiene
- Visitante
- *Setores industriais*
- *Indústria agro-alimentar*
- *Trabalhos de pintura*
- *Limpeza*
- *Higiene*
- *Visitante*

CARACTERÍSTICAS / CARACTERÍSTICAS

- SPP
- Cierre central con cremallera
- Cintura elástica
- Cierre en puño con elástico
- Capucha con elástico
- *SPP*
- *Fecho de correr central*
- *Cintura elástica*
- *Aperto elástico do punho*
- *Capuz elástico*

TALLAS - TAMANHOS	M	L	XL	XXL	XXXL
BLANCO - BRANCO	42102	42103	42104	42105	42106

COMBINAISON SPP

MO42205

50
gr/m²



SECTORES INDUSTRIALES / INDUSTRIES

- Sectores industriales
- Industria agroalimentaria
- Trabajos de pintura
- Trabajos de limpieza
- Higiene
- Visitante
- Setores industriais
- Indústria agroalimentar
- Trabalhos de pintura
- Limpeza
- Higiene
- Visitante

CARACTERÍSTICAS / CARACTERÍSTICAS

- SPP
- Cierre central con cremallera
- Cintura elástica
- Cierre en puño con elástico
- Capucha con elástico
- SPP
- Fecho de correr central
- Cintura elástica
- Aperto elástico do punho
- Capuz elástico

TALLAS - TAMANHOS	L	XL	XXL	XXXL
AZUL - AZUL	42203	42204	42205	42206



ACCESORIOS

ACESSÓRIOS

BATA VISANTE / BATA DE VISITANTE
KIT VISITANTE / KIT VISITANTE



ACCESORIOS / ACESSÓRIOS

VISITOR

MO41214 / MO41300*

20
micrones



MO41214

Bata PE / BATA PE

MO41300

kit visitante / kit visitante

CARACTERÍSTICAS BATA PE / CARACTERÍSTICAS CASACO PE

■ Cierre central con 3 botones a presión

■ Fecho central por 3 botões de pressão

CARACTERÍSTICAS KIT VISITANTE / CARACTERÍSTICAS KIT VISITANTE

- 1 máscara de papel blanco 1 pliegue
- 1 gorro charlotte redondo blanco
- 1 par de cubrecalzado azules

- 1 máscara de papel blanco 1 dobra
- 1 charlotte redonda branca
- 1 par de sobre-sapatos azul

TALLAS - TAMANHOS	TALLA ÚNICA - TAMANHO ÚNICO
REF. 41214	TU
REF. 41300	TU

MO41214: Paquete de 40 bolsas de 10 unidades / Embalagem por 40 sacos de 10 peças

MO41300: Paquete de 40 bolsas de 10 kits / Embalagem por 40 sacos de 10 peças

*Según existencias disponibles / No limite dos stocks disponíveis

DELANTAL POLIETILENO /
AVENTAL DE POLIETILENO

MO56220



22
micrones

DELANTAL PVC /
AVENTAL DE PVC

TIPO 6

MO56175 /
MO56180



MO56175

MO56180



CAT III



EN13034
TIPO
PB[6]

CARACTERÍSTICAS / CARACTERÍSTICAS

- Polietileno
- Polietileno
- Color blanco
- Cor branca

TALLAS - TAMANHOS	
56220	TU

Paquete de 10 bolsas de 100 unidades /
Embalagem por 10 sacos de 100 peças

CARACTERÍSTICAS / CARACTERÍSTICAS

- Doble revestimiento de PVC
- Duplo revestimento em PVC
- en soporte de poliéster
- com suporte de poliéster
- Grosor: 0,30 mm
- Espessura: 0,30 mm

TALLAS - TAMANHOS	
VERDE - VERDE	REF. 56175 (110 X 75 CM) / REF. 56176 (120 X 90 CM)
BLANCO - BRANCO	REF. 56180 (110 X 75 CM) / REF. 56181 (120 X 90 CM)

Paquete de 50 unidades /
Embalagem por 50 peças

DELANTAL TYVEK 500 /
AVENTAL TYVEK 500

MO56300



TIPO 6



DELANTAL PU /
AVENTAL DE PU

MO56200



320
gr/m²



CAT III



EN13034
TIPO
PB[6]



EN1149-5



CARACTERÍSTICAS / CARACTERÍSTICAS

- Tyvek
- Tyvek
- 110 x 71 cm
- 110 x 71 cm
- Color blanco
- Cor branca

TALLAS - TAMANHOS	
REF. 56300	TU

Paquete de 100 unidades / Embalagem por 100 peças

CARACTERÍSTICAS / CARACTERÍSTICAS

- Poliuretano en soporte PVC
- Poliuretano com suporte PVC
- 120 x 90 cm
- 120 x 90 cm
- Color blanco
- Cor branca

TALLAS - TAMANHOS	
REF. 56200	TU

Paquete de 25 unidades / Embalagem por 50 peças

**MANGA POLIETILENO /**
MANGUITO DE POLIETILENO16
micrones**MANGA PU /**
MANGUITO DE PU320
gr/m²MO45330 /
MO45331

MO45350

CE



MO45330



MO45331

**CARACTERÍSTICAS / CARACTERÍSTICAS**

- Polietileno
- Polyethylene
- Largo : 40 cm
- Comprimento: 40 cm

REFERENCIA - REFERENCE	
BLANCO - BRANCO	45330
AZUL - AZUL	45331

Paquete de 20 bolsas de 100 unidades /
Embalagem por 20 sacos de 100 peças**CARACTERÍSTICAS / CARACTERÍSTICAS**

- Poliuretano en soporte PVC
- Poliuretano com suporte PVC
- Largo : 45 cm
- Comprimento: 45 cm

REFERENCIA - REFERENCE	
BLANCO - BRANCO	45350

Paquete de 50 pares /
Embalagem por 50 pares**MANGA TYVEK 500 /**
MANGUITO TYVEK 500

TIPO 6

MANGA MICROPOROSA /
MANGUITO DE MICROPOROSO

TIPO 6

MO45340

MO45345

CE



CAT III

EN13034
TIPO
PB[6]

EN1149-5

**CARACTERÍSTICAS / CARACTERÍSTICAS**

- Tyvek
- Tyvek
- Largo : 40 cm
- Comprimento: 40 cm

REFERENCIA - REFERENCE	
BLANCO - BRANCO	45340

Paquete de 100 unidades / Embalagem por 100 peças

CE



CAT III

EN13034
TIPO
PB[6]

EN1149-5



EN14126

**CARACTERÍSTICAS / CARACTERÍSTICAS**

- SPP + película microporosa
- SPP + película microporosa
- Largo : 50 cm
- Comprimento: 50 cm

REFERENCIA - REFERENCE	
BLANCO - BRANCO	45345

Paquete de 2 bolsas de 100 unidades / Embalagem por 2 sacos de 100 peças

GORRO CHARLOTTE REDONDO /
TOUCA REDONDA
MO45610 / MO45611

4
gr/m²



MO45610

MO45611

CARACTERÍSTICAS / CARACTERÍSTICAS

- SPP
- Diámetro : 53 cm
- SPP
- Diámetro : 53 cm

REFERENCIA - REFERENCE	
BLANCO - BRANCO	45610
AZUL - AZUL	45611

Paquete de 10 cajas de 100 unidades / Embalagem por 10 sacos de 100 peças

GORRO CHARLOTTE CLIP /
TOUCA CLIP
MO45620 / MO45621

4
gr/m²



MO45620

MO45621

CARACTERÍSTICAS / CARACTERÍSTICAS

- SPP
- Diámetro : 53 cm
- SPP
- Diámetro : 53 cm

REFERENCIA - REFERENCE	
BLANCO - BRANCO	45620
AZUL - AZUL	45621

Paquete de 10 cajas de 100 unidades / Embalagem por 10 sacos de 100 peças

GORRO CHARLOTTE VISERA /
TOUCA COM VISEIRA
MO45640

4
gr/m²



CARACTERÍSTICAS / CARACTERÍSTICAS

- SPP
- Diámetro : 53 cm
- SPP
- Diámetro : 53 cm

REFERENCIA - REFERENCE	
BLANCO - BRANCO	45640

Paquete de 10 cajas de 100 unidades / Embalagem por 10 sacos de 100 peças

GORRO SIMPLE / BONÉ SIMPLES
MO45645



CARACTERÍSTICAS / CARACTERÍSTICAS

- SPP
- Diámetro : 53 cm
- SPP
- Diámetro : 53 cm

REFERENCIA - REFERENCE	
BLANCO - BRANCO	45645

Paquete de 10 cajas de 100 unidades / Embalagem por 10 sacos de 100 peças

GORRO REDECILLA / BONÉ SIMPLES
MO45650



CARACTERÍSTICAS / CARACTERÍSTICAS

- SPP
- SPP

REFERENCIA - REFERENCE	
BLANCO - BRANCO	45650

Paquete de 10 cajas de 100 unidades / Embalagem por 10 sacos de 100 peças

CAPUCHA TYVEK 500 /
MANGUITO TYVEK 500

MO45500

TIPO 6



CAT III EN1149-5



EN13034
TIPO
PB[6]



CARACTERÍSTICAS / CARACTERÍSTICAS

- Tyvek
- Tyvek

REFERENCIA - REFERENCE	
BLANCO - BRANCO	45500

Paquete de 100 unidades / Embalagem por 100 peças



BEARD COVER

MO45540

14
gr/m²

CARACTERÍSTICAS / CARACTERÍSTICAS

■ SPP

■ SPP

REFERENCIA - REFERENCE	
BLANCO - BRANCO	45540

Paquete de 10 bolsas de 100 unidades / Embalagem por 10 sacos de 100 peças

MASCARILLA HIGIÉNICA / MÁSCARA DE HIGIENE

PAPER MASK

MO23000*

180
gr/m²

CARACTERÍSTICAS / CARACTERÍSTICAS

■ Polipropileno

■ Polipropileno

TALLAS - TAMANHOS	
BLANCO - BRANCO	TU

■ Paquete de 20 cajas de 50 máscaras / Embalagem por 20 caixas de 50 peças

*Según existencias disponibles / No limite dos stocks disponíveis

CUBRECALZADO /
COBRE SAPATOS

25
micrones

MO45240



CUBRECALZADO /
COBRE SAPATOS

40
gr/m²

MO45245



CARACTERÍSTICAS / CARACTERÍSTICAS

- Polietileno clorado gofrado
- Polietileno clorado estampado em relevo

REFERENCIA - REFERENCE	
AZUL - AZUL	45240

Paquete de 10 bolsas de 100 unidades /
Embalagem por 10 sacos de 100 peças

CARACTERÍSTICAS / CARACTERÍSTICAS

- Polipropileno con relieve antideslizante
- Polipropileno com relevo anti-derrapante

REFERENCIA - REFERENCE	
AZUL - AZUL	45245

Paquete de 3 bolsas de 100 unidades /
Embalagem por 3 sacos de 100 peças

CUBRECALZADO /
COBRE SAPATOS

40
gr/m²

MO45250



CUBREBOTAS /
SOBRE-BOTAS

130
micrones

MO45255



CARACTERÍSTICAS / CARACTERÍSTICAS

- Polipropileno + polietileno clorado
- Polipropileno + cloreto de polietileno

REFERENCIA - REFERENCE	
BLANCO/AZUL - BRANCO/AZUL	45250

Paquete de 20 bolsas de 50 unidades /
Embalagem por 20 sacos de 50 peças

CARACTERÍSTICAS / CARACTERÍSTICAS

- Polietileno baja densidad
- Polietileno de baixa densidade

REFERENCIA - REFERENCE	
TRANSPARENTE - TRANSPARENTE	45255

Paquete de 10 cajas de 50 unidades /
Embalagem por 10 caixas de 50 peças

