

# LA TECHNOLOGIE AU SERVICE DE VOTRE PROTECTION ET VOTRE CONFORT

Parce qu'un gant qui protège  
est un gant qui est porté

Notre gamme de gants anti-coupure répond à la  
grande majorité des usages :

- des travaux les plus lourds aux gestes les plus précis,
- environnements sec, huileux ou humide,
- besoin de respirabilité ou d'étanchéité,
- protection thermique,
- avec compatibilité écrans (tactile...)



NOTRE PRÉOCCUPATION EN  
TANT QUE SAFETY DESIGNER  
EST DE VOUS PROPOSER LA  
MEILLEURE COMBINAISON DE

**protection,  
dextérité  
et confort**



SECOND-ŒUVRE



CONSTRUCTION



ENVIRONNEMENT  
INDUSTRIEL



TRANSPORT  
ET LOGISTIQUE

## ANTICOUPURE

MANUTENTION / IMPACT / PROTECTION THERMIQUE...



1HEFR00 1WINY00 1CSLE00 1CHIC60 1CHIC30 1CHSP00 1CHLD00 1WIND00

REF	MODÈLE	JAUGE	EN388	TDM					CHALEUR CONTACT	FROID	MATIÈRE ENDUCTION			NIVEAU ENDUCTION				APPLICATION - ENVIRONNEMENT				TACTILE	TAILLES
				B	C	D	E	T			PU	Nitrile	Latex	Paume	3/4	Main	Sec	peu huileux	Huileux	Humide	Froid		
1HEFR00	EUROHEAT GREEN	13	3X42B	●					2														7-11
1WINY00	EUROWINTER F100	15	4232B	●					1	020													7-10
1CSLE00	EUROCUT SLEEVE	13	33X4XC	●					1														45-60
1CHIC60	EUROCUT IMPACT 100	13	4342CP	●																			7-11
1CHIC30	EUROCUT IMPACT 200	13	4443DP		●																		7-11
1CHSP00	EUROCUT STRONG P110	13	4X44D		●				2														8-11
1CHLD00	EUROCUT STRONG L440	13	3X42D		●				2														7-11
1WIND00	EUROWINTER D100	13	3X43D		●					021													8-12

SAFETY DESIGNER



Concepteur & fournisseur d'équipements  
de protection individuelle de la tête aux pieds

555 rue de la Dombes  
01700 MIRIBEL - France

T +33 (0)4 72 26 23 23  
F +33 (0)4 72 26 23 20

contact@coverguard-safety.com

coverguard-safety.com

GANTS DE PROTECTION  
**GAMME ANTICOUPURE**



# LES TECHNOLOGIES D'ENDUCTION

## NITRILE

### Mousse

- ++ Bon grip en environnement sec et légèrement huileux
- ++ Bonne dextérité et flexibilité

- Étanchéité limitée
- Respirabilité limitée



### RESPIRABILITÉ

## NITRILE

### Micro mousse

- ++ Bon grip en environnement sec
- ++ Respirabilité optimum
- ++ Excellente dextérité et flexibilité

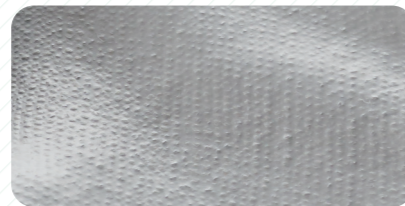
- Peu d'étanchéité



## POLYURÉTHANE

- ++ Bon grip en environnement sec
- ++ Respirabilité maximale
- ++ Dextérité

- Pas d'étanchéité

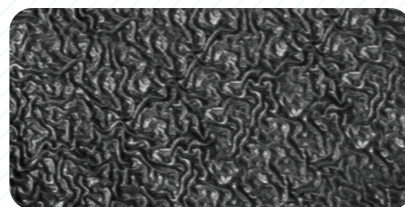


## LATEX

### Finition adhésive

- ++ Excellent grip en environnement sec et humide
- ++ Bonne dextérité
- ++ Étanchéité optimum au niveau de l'enduction

- Pas de respirabilité sous l'enduction



### ÉTANCHÉITÉ

## LATEX

### Double enduction finition Sandy

- ++ Excellent grip en environnement sec et humide
- ++ Dextérité et souplesse
- ++ Étanchéité maximale

- Pas de respirabilité sous l'enduction



## NITRILE

### Double enduction finition Sandy

- ++ Excellent grip en environnement sec et huileux
- ++ Bonne dextérité
- ++ Étanchéité optimum

- Pas de respirabilité sous l'enduction



# ANTICOUPURE

## TRAVAUX DE PRÉCISION

POLYURÉTHANE



LATEX



NITRILE



REF	MODÈLE	JAUGE	EN388	TDM						ANSI	CHALEUR DE CONTACT	MATIÈRE ENDUCTION			NIVEAU ENDUCTION			FINITION ENDUCTION					APPLICATION / ENVIRONNEMENT					TACTILE	TAILLES	
				B	C	D	E	F	2			3	4	5	6	PU	Nitrile	Latex	Paume	3/4	Main	Lisse	Micro mousse	Mousse	Crêpe	Sandy	Sec			Peu huileux
1CRPB	EUROCUT P318	18	4X42B	●								●			●								●						●	6-11
MO6810	EUROCUT 6810	13	4342C		●							●			●								●							7-11
1CRAG	EUROCUT 1CRAG	13	4342C		●							●			●								●							6-11
1CRAL00	EUROCUT P330	13	4342C		●							●			●								●							6-11
1CUPC00	EUROCUT P313	13	4X42C		●					●		●			●								●						●	7-11
1CRPG	EUROCUT P500	13	4X43D			●						●			●								●							6-11
1CUPF00	EUROCUT P600	13	4X44F						●			●			●								●						●	7-11
1CRHB	EUROCUT L580	13	3X42D			●								●	●							●							●	6-11
1CRLB	EUROCUT SC580L	13	3544D			●								●	●							●							●	7-11
1CUXD00	EUROCUT L400	13	3X43D			●				●		●			●							●							●	7-12
1CRNY	EUROCUT N318HV	18	4X42B	●								●			●								●						●	6-11
1CRBF	EUROCUT N318HVC	18	4X42B	●								●			●								●						●	6-11
1CRVG	EUROCUT N360	13	4X43B	●								●			●								●						●	6-11
1CUCC00	EUROCUT N303	18	4X42C		●					●		●			●			●					●						●	6-11
1CUNC00	EUROCUT N300	13	4X43C		●					●		●			●								●						●	7-12
1CUNS00	EUROCUT N313	13	4X42C		●					●		●			●								●						●	7-11
1CRNB	EUROCUT SC560N	13	4443D			●						●			●							●							●	6-11
1CRLG	EUROCUT N560	13	4344D			●						●			●								●						●	6-11
1CRAN	EUROCUT N505	13	4X44D			●						●			●								●						●	6-11
1CRFN	EUROCUT N555	13	4X44D			●						●			●								●						●	6-11
1CUFF00	EUROCUT N606	18	4X42F						●			●			●								●						●	7-12
1CRUF00	EUROCUT N600	13	4X43F						●			●			●								●						●	7-12

Le niveau de protection coupe approprié dépend de plusieurs paramètres :

- le poids ou la forme de la pièce manipulée,
- la nature du risque : accidentel ou récurrent



Niveau de résistance à la coupure (test TDM) et correspondances entre les performances TDM et ANSI :

	Niveau A	Niveau B	Niveau C	Niveau D	Niveau E	Niveau F
Résistance à la coupure (Newton)	2	5	10	15	22	30
EN ISO 13997 Europe	CUT A	CUT B	CUT C	CUT D	CUT E	CUT F
ANSI / ISE USA			ANSI A3	ANSI A4	ANSI A5	ANSI A6